

地元で評判の 工務店で 建てた家

腕はもちろん、センスもGOOD!

実例特集

住み心地抜群の工務店住宅
21実例を一挙掲載!

工務店選び4つのチェックポイント

安心・信頼できる
工務店を
見つけよう!

家づくりデータの
読み方
知って
おきたい
家の用語

① 10帖分の吹き抜けを設けたリビング。床は無垢のオークでナチュラルに仕上げ、スケルトンの鉄骨階段でモダンな印象に ②吹き抜け部分は将来的に居室を設けることも想定。直線の階段は安全性に配慮して踊り場を設けている



あんじゅホーム

三世代が仲良く同居できる 可変性も備えた高性能住宅

③キッチンからリビングダイニングを一望。コンロ前もガラス張りで視線が抜ける ④フラットタイプのシステムキッチンは、デザイン性と機能性を兼ね備えたアリアフイナ製レンジフードを採用。高窓からは爽やかな朝の光が入る

兵庫県・神戸市 Fさんの家

家族構成／夫30歳 妻26歳 長男3歳 長女0歳 母●歳



吹き抜けを生かして
光と風と眺望を取り込む

妻の母のマンションで同居しながら新居用の土地を探していたFさん夫妻は、手ごろな広い土地が見つかり、親・子・孫が仲良く暮らせる家づくりを検討。テーマとして掲げたのは、将来のリフォームを視野に入れて可変性のある間取りにすること、高台から見晴らす風景を生かすことだった。

「二世帯住宅」というほどのものではなく、母の寝室を設けて水回りの動線に工夫した程度ですね。あとは母の助けを借りながら、のびのびと子育てができれば」

そう説明する妻のお気に入り、三世代が集う約20畳のLDK。10畳分の吹き抜けを設けることで面積以上に広く感じられる。空間のアクセントになっている梁は、必要に応じて部屋を増設する際の構造材になるほか、家族が行き交う姿を見守れるリビング階段は鉄骨のスケルトンにするなど、機能性とデザイン性を両立させた。

「吹き抜けの窓のひとつは、2階ホールから明石海峡大橋が目線の高さに見えるようになっていて、夜景も楽しめるんです」(夫)

大空間による冬の寒さの不安は蓄熱暖房で解消し、夏も上下の窓から爽やかな風が吹き抜ける。さらに太陽光発電とエネファームのダブル発電を採用し、実質的な光熱費ゼロの先進性も併せ持つ。



西側の窓に高台からの眺望が開け、吹き抜けの窓から光が降り注ぐリビング。上下の窓を開放すると風通しもいい

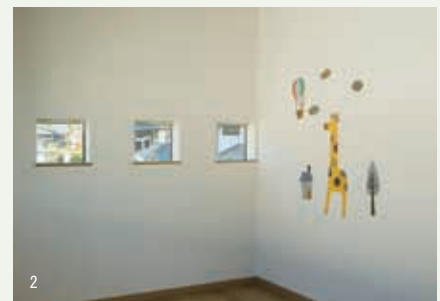


吹き抜けの3つの窓はそれぞれ形が異なる。真ん中は朝夕の明石海峡大橋を望むピクチャーウィンドウとして設けた



子ども室同様に勾配天井にした夫妻の寝室。併設の書斎はロフトへ通じる箱階段を造作し、デスク兼収納にした

自分たち仕様に変更しながら暮らせる間取りがいいですね



①②必要に応じて分割できる子ども室。山の眺望が広がる西側は窓を大きめにとる一方、道路に面する東側はプライバシーに配慮しながら小窓3つでかわいらしく仕上げた。勾配天井にすることで斜線制限をクリアしながら広がりも演出している ③母と共用の洗面室は広めのスペースを確保し、奥にトイレを併設。水回りも全体に白を基調にまとめながら、浴槽の立ち上がりは黒でメリハリも ④玄関ホールから直接出入りできる母の寝室。奥に洗面・浴室やトイレへ直接通じる扉を設置した

[CHECK POINT]

すっきりと見せるリビング階段

デザイン性を重視して採用したスケルトンのリビング階段は、鉄骨をオーダーで加工して造作。手摺りの鉄骨がナラ材の踏板を突き抜けているように見えるが、実は挿入部分を木片で埋めて隠している。横から見ると木部に黒いラインが出てしまわないように配慮する細やかな気配りで、すっきりとしたデザインを実現した。



工務店プロフィール

あんじゅホーム

機器に依存せず自然の力を生かすWB工法や、耐震・耐久性に優れたSE構法を採用。元大工である現在の会長が創業した当時から受け継ぐ“日本の家づくりの心”を守り、建主の予算を円も無駄にしない安心・納得の家づくりを貫く。セミナーや完成見学会・構造見学会に参加するとその良さを実感できる。

DATA

社名／株式会社あんじゅホーム
 代表／深見宗久
 住所／〒657-0841
 兵庫県神戸市灘区灘南通3-4-20
 電話078・802・2768
 年間建築棟数／新築26棟
 社員数／15名
 建築地域／神戸市、芦屋市、西宮市、尼崎市、伊丹市、宝塚市、三田市、明石市
 設立／2001年10月
 定休日／火曜
 アフターメンテナンスの対応／住宅保証機構による住宅瑕疵担保責任保険、地盤保証(20年)、無料定期点検。引き渡し後3年間は建主に過失がない不具合が生じた場合、その修理費用は一切不要



もともと大工の現・会長が創業したことから打ち合わせスペースに大工道具を展示。つくりこだわる同社の姿勢を象徴する

COMMENT

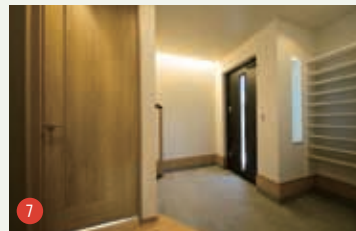
社名はお客様と一緒に家づくりという思いを込めた「and you」から。本体価格にすべてを含むガラス張りの明朗会計で高品質な家を建てています。迅速なメンテナンス対応はもちろん、イベントを通じて未永く親しくさせていただきます。



深見宗久
 代表取締役社長。神戸市出身。大学を卒業してゼネコンに就職後、家業のガラス・サッシ業を継ぎ、リフォーム・ガーデニング事業を展開。2003年あんじゅホームに入社し、'11年現職。ラジオ出演など幅広く活躍。



⑤門柱は最後に施工で手塗り。裏にFさん一家の手形と足型を記念として埋め込んでいる
 ⑥敷地内の電柱は囲い込んでオタフクナンテンを添え、そのまま庭の植栽として取り込む形で坪庭風に仕立てた
 ⑦玄関はデッドスペースを土間収納として活用。あえてオープンにすることでホール内が広く見えるように配慮した
 ⑧閑静な住宅街が広がる周囲の景観との調和を考えて、外観は塗り壁と軽量瓦で和モダンな印象に。大小の窓がアクセント



[MY FAVORITE]

多目的に使えるペットコーナー

「リビングの一角に設けたスペースは愛犬の寝床で、ニオイ対策として天井にナノイー発生器を付けています。のちに仏壇置き場にも想定して十分な広さを確保。その際はナノイー発生器を照明に付け替えることもできます。また、横にある柱はこれから子どもの身長を刻み、家族の思い出を残せるのがいいですね」(夫)



1階トイレは背後にパイプスペースの確保が必要だったので、アクセントクロスと間接照明でデザインとして取り込んだ

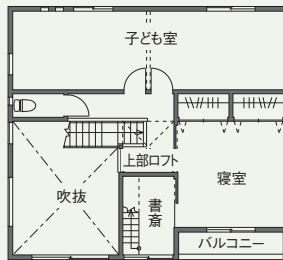


DATA

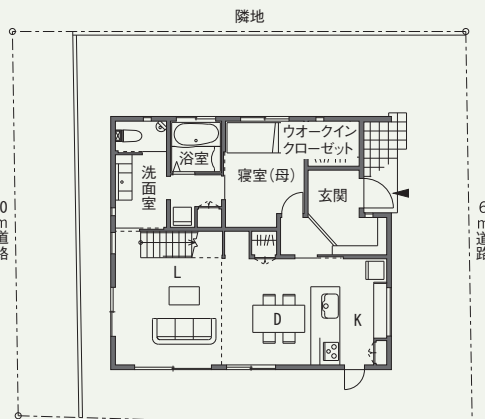
敷地面積／193.73㎡(58.71坪)
 床面積／128.76㎡(39.02坪)
 1階／71.63㎡(21.71坪)
 2階／57.13㎡(17.31坪)
 用途地域／第1種低層住居専用地域
 建ぺい率／50%
 容積率／100%
 構造／木造軸組工法
 本体工事費／2500万円
 竣工／2014年11月

INSTRUMENTS

キッチン／LIXIL
 サッシ／LIXIL
 LDの照明器具／パナソニック



2F



1F

