

suumo↑注文住宅 兵庫で建てる

定価 390円

2015 夏秋

価格帯別

兵庫の実例

37邸

イベント特集

集積してアンケートに答えた方へ

QUORA+ 最大 3000円分

線、素材、音楽、デザイン……好きでつくる

MY HOME, MY STYLE

何歳? 何歳? どう建てる?

家づくりで 考えたい親のこと

カンタン! 建築会社の選び方

土地・お金・間取り 基本のキ

はじめてでも
失敗しない

リノイロ
この本は

RECRUIT

小さな家に住む、幸せ。



なぜこれまで気がつかなかったのでしょうか？

小さな家だと、建築コストの総費用を抑えることができる。

小さな家だと、土地が見つかりやすい。

小さな家だと、メンテナンスにコストがかからない。

小さな家だと、内装に予算が使えるため、空間の質が上がる。

小さな家だと、敷地にゆとりが生まれ、庭ができる。

小さな家だと、省エネ・省資源になる。

小さな家だと、片づけが楽。

小さな家だと、日当たりが良くなる。

小さな家だと、家族との距離が近くなる。

いいことが、いっぱい。

そんな、小さな家のコンセプトハウスができました。

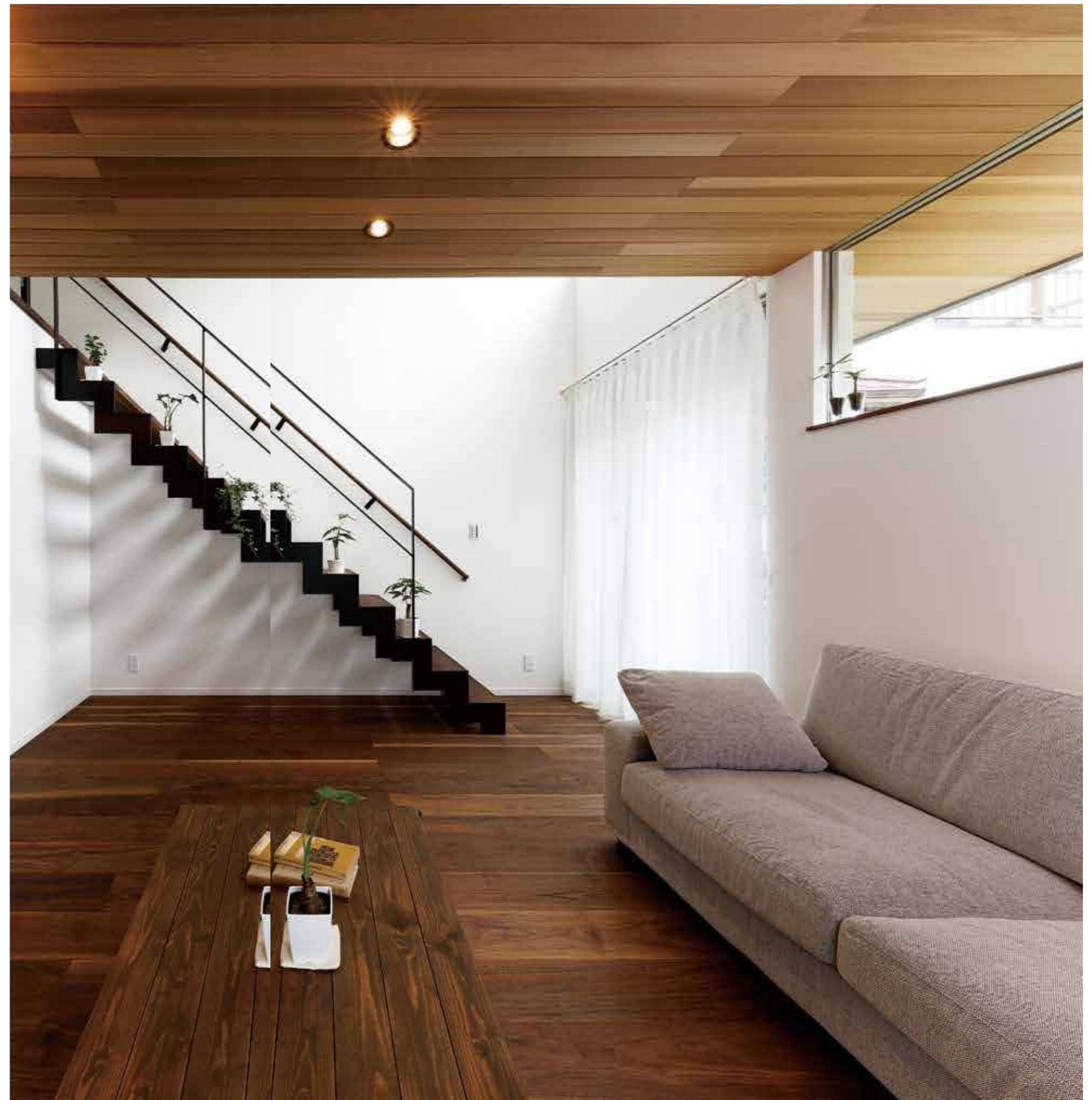
土日ならいつでも、平日なら事前のご予約で、

いつでも見学していただけます。

下記の赤字日程でオープンしています(11:00~16:00)。ご自由にお立ち寄りください。

※事前にご予約いただくとご案内がスムーズです

7 july	8 august	9 september	10 october
● ● ● ● ● ● ● ●	● ● ● ● ● ● ● ●	● ● ● ● ● ● ● ●	● ● ● ● ● ● ● ●
1 2 3 4 5	1 2	1 2 3 4 5 6	1 2 3 4
6 7 8 9 10 11 12	3 4 5 6 7 8 9	7 8 9 10 11 12 13	5 6 7 8 9 10 11
13 14 15 16 17 18 19	10 11 12 13 14 15 16	14 15 16 17 18 19 20	12 13 14 15 16 17 18
20 21 22 23 24 25 26	17 18 19 20 21 22 23	21 22 23 24 25 26 27	19 20 21 22 23 24 25
27 28 29 30 31	24 25 26 27 28 29 30	28 29 30	26 27 28 29 30



Arts + (あんじゅホーム)

株式会社あんじゅホーム 兵庫県神戸市灘区灘南通3丁目4-20 tel078-802-2768
建設業許可番号 兵庫県知事許可(般-23)第113740号 宅建業免許番号 兵庫県知事免許(3)第10764号

詳しくは、注文住宅あんじゅホームで検索

<http://www.sumai-jp.com>

☎ 0120-807-418 受付時間/9:00~18:00 (水曜日定休)

完成した家を見てきました

予算別 お住まい拝見レポート



家族が集まるリビングは、広く、明るく、眺望も楽しめる設計に。落ち着いた雰囲気のあるデザインを選び、ブラックのアイアン階段を鉄細工職人が造作。テレビの横はペット用のベッドを置くスペース。愛犬が快適に過ごせるようにコンセントを設置した

気兼ね要らずの二世帯住宅 大工の手仕事で丁寧に



吹抜け部分の壁や梁は強度を備えた造りに。「ここを塞げば、1室部屋が誕生します」



現在子ども室は大きな一間。将来は壁をつけることもできるなど、フレキシブルな造り



書斎には本棚やデスクも兼ねた箱階段を造作。腕のいい職人の多い同社なら、お手のもの

見学会で「同じ階段にしたい!」という方が続出した、開放感いっぱいのアイアン階段

Fさんのお住まい

《家族構成》夫婦+子ども2人+母
《延床面積》128.76㎡(約38.9坪)
《敷地面積》193.73㎡(約58.6坪)
《工法・構造》木造軸組
《竣工年月》2014年11月

Q 完成した家の 特徴は?

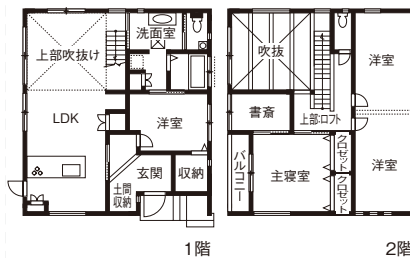
A みんなが気兼ねなく暮らせるよう、玄関や水廻りはひとつですが、母の部屋から玄関や水廻りに直接つながる動線にしました。あと、家族の成長に合わせて変化できる「造り」になっています。

Q 家づくりの 感想は?

A 心を込めて丁寧に作業をしてくださる大工さんたちの様子を見ていて胸が熱くなりました。大工さんの手仕事を感じられる家づくりっていいですね。家族みんなで大切にしたいと思います。

(株) あんじゅホーム
《住所》兵庫県神戸市灘区灘南通3丁目4-20
(TEL) 078-802-2768
(URL) <http://www.sumai-jp.com>

問い合わせ先
Free 0120-807-418



外観はシンプルでスッキリとしたデザインに (Fさんは同社スタッフ)



西からの強い日差しが遮られるように窓は少な目。将来のメンテナンスにも配慮した外観



水廻りは集めて、ホテルのパウダールームのような動線に。見えない箇所配管まで美しく



カウンターの足元を間接照明がライトアップ。照明器具の設置場所や、木とタイルの異素材が切り替わる箇所の取り方など、ディテールが精巧。見学の必見ポイントだ

モデルハウス 年内の期間限定公開 土日見学は予約不要

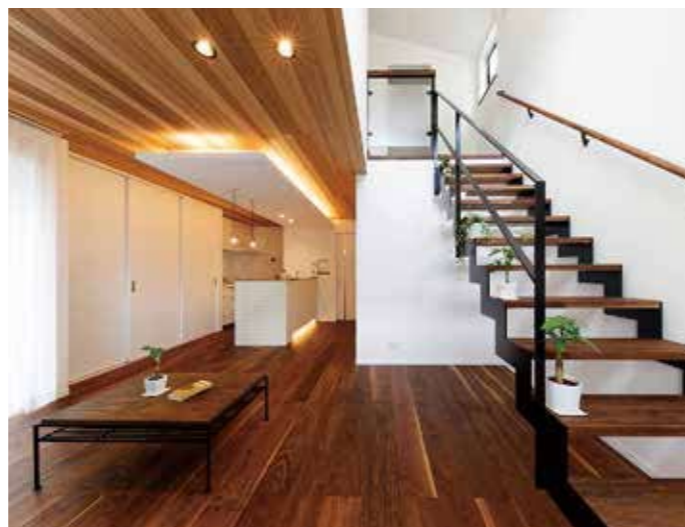
同社の施工力が体感できるコンセプトハウスが年内いっぱい期間限定でオープン。天井に貼ったレッドシダーがそのまま軒天まで続くように施工するなど、室内と外の景色がつながる開放感のある設計も必見。土日の見学は予約不要、平日も事前に連絡すれば見学できるので行ってみよう。



自然素材をシンプルなデザインで。外観からは想像できないほどの開放感も備えて



ディテールの一つひとつにまで妥協しない、大工の手仕事を感じられる住まい。建物自体は30坪足らずと広くはないが、使う色を抑えて、自然素材をバランスよく仕上げることで、スッキリとした印象に。設計士のセンスも抜群（見開きの写真はすべてコンセプトハウス）



空間を程よく引き締める効果がある、大人気の黒いアイアン階段も、同社が施工すれば、踏み心地がしっかり。上り下りが不安な方も、安心して採り入れることができる

強い家を、より強く、しっっかり建てる 造り手の覚悟と、想いが伝わる

創業者が大工だったこともあり、施工へのこだわりがハンパない会社だ。依頼するお客様も「耐震性能に優れた家を、しっかりと建てたい」という方がほとんど。決まってしまうのが、「地震に強い家」「2年を通じて快適」「永く暮らせる家」だとか。同社は、これらの要望を、誠実にしっかりと受け止め、流行りに流されないデザインで、専属大工が心を込めて建築。さらに、全棟を社長自ら何度もチェック。仕上げの美しさ、整理整頓、職人の技術力、マナーのすべてにおいて、最高の品質を追求する。驚くほど丁寧な仕上げられるため、ひと月に3棟が精一杯。だが、量産はしないし、依頼が集中したとしても施工管理を徹底。この会社が大事にしているのは、いい現場で、いい家をつくることだからだ。

誌面に掲載したのは、期間限定で公開中のコンセプトハウス。自然素材のバランスのいい採り入れ方や、ディテールの造り込みを見学してみよう。予算を1円まで大切にしてくれる見積書も見だ。

このレポートの見どころ

- 真面目に、一生懸命に誠実な人柄に安心感
- 省エネ、耐震、デザインわが家にちょうどいい家
- ココを見ればわかる施工ポイントを伝授

いい家は、いい現場からしか生まれないという事実

モデルハウス いい家を作るため
しておきたいこと

依頼先を決める前に必ずしておきたいのがいろんな家を見ること。見たからと言ってその会社で建てる必要はない。全てを真似るのではなく、自身の判断基準の精度を高めるために見よう。同社のコンセプトハウスは、いい現場づくりを追求して生まれた家。いい家を知っておこう。

住所 / 兵庫県神戸市西區池上2丁目5-10
時間 / 11:00~16:00
問合せ / ☎0120-807-418 ※8/15・16を除き土日は予約不要。平日はご予約下さい。



ひと月に3棟限定
徹底して品質を追求

「誠実な会社に任せたい」という方からの依頼が途切れない同社。その想いに応えてひと月あたり3棟しか建てない。申し込みが集中する時期があったとしても、むやみに数は増やさない。「心から喜んでいただける住まいをご提供するため、私自身が全現場を確認しています。量産はできません」と深見社長。徹底して品質を守る。



大工の手仕事で丁寧に仕上げられた吹抜けのストリップ階段は、2階の窓から光が落ちる設計。窓越しに外の景色へと視界が広がるように工夫することで、空間の広がりや借景との調和も生まれ、ダイナミックな空間に (写真はすべてコンセプトハウス)

量産はしない。ひと月3棟を丁寧に
ひと手間多くかけて、品質を追求

見学会 自信がある。だから
見て欲しい「構造」

仕事は真面目に、一生懸命に。完成後は隠れてしまう部分であっても手を抜かず、ひと手間かけて仕上げるほど丁寧に建てる。施工には自信があり「コンセプトハウスや完成見学会をご覧いただくのはもちろんですが構造見学会には必ず参加してほしい」とも。見学会は何度参加しても大歓迎。ぜひ一度、見学してみよう。



今回の見学会の開催日程については、随時最新情報がアップされる同社ウェブサイトへ



構造見学会・完成見学会ともに毎回賑わっているのは「見てみたくる現場」だから



見極めポイントはココ！施工が住み心地にどう影響するのか、わかる見学会



釘の打ち方、ボルトの締め方一つひとつの作業にこだわりが感じられるArts+の家づくり。構造見学会では同社のひたむきなこだわりが体感可能。いい家とは何か、を深く理解しよう



コンロとシンクを分けてレイアウト。家事動線がコンパクトになるメリットのほか、奥のリビングスペースも広く設けることができるなど、都市型住宅のヒントがたくさん



上がり框やシューズクロゼットの下面には間接照明を施工。大人のおもてなし玄関を提案

(株) あんじゅホーム
(住所) 兵庫県神戸市灘区灘南通3丁目4-20
(TEL) 078-802-2768
(URL) http://www.sumai-jp.com

問い合わせ先
☎0120-807-418

●担当者からご案内
住まいは、ご家族が笑ったり泣いたり、そのすべてを包み込む大切なもの。だからこそ私たちは「品質」をお約束して、ご提供したいと考えています。お客様の期待を裏切らないよう、当たり前のことを当たり前にしっかりと対応することこそ一生懸命取り組みます。このこだわりを、ぜひ見学会でお確かめください。
代表取締役社長 深見 宗久



●価格の目安
43万円/坪～
延床面積40坪の場合
●商品データ
《商品名》ずっと住まいる住宅
《工法・構造》木造軸組・WB工法(木造軸組)・SE構法(木造軸組)
《商品の特徴》
長期優良住宅仕様。耐震性、耐久性、居住性に優れた家づくり。二重通気断熱WB工法により快適で健康的な暮らしを実現する。また、SE構法での大空間の実現も可能
●施工対応エリア
兵庫県神戸市・西宮市・明石市・三田市・芦屋市など、同社より車で1時間以内の地域
●アフター・保証
・住宅保証機構(株)による住宅瑕疵担保責任保険
・地盤保証(20年)
・無料定期点検
・引き渡し後2年間は、お客様に過失がない不具合が生じた場合、その修理費用は一切不要

●会社概要
《設立》2001年9月(創業1959年)
《資本金》1000万円
《従業員数》15名
(FAX) 078-881-0551
(E-mail) sp@sumai-jp.com
(対応可能工法) 木造軸組・WB工法(木造軸組)・SE構法(木造軸組)
《施工実績》26棟(2014年度)
《建設業許可番号》
(建設業許可) 第113740号
(宅建業免許) 第10764号
(宅建業免許) (3) 第10764号

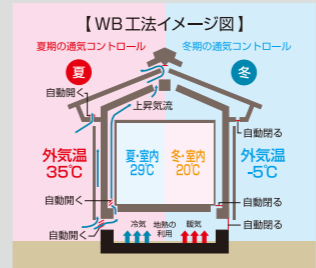
工法構造 構造計算で確認
地震に強い構造体

鉄骨造やRC造において主流のラーメン構法を木造住宅にも採り入れたSE構法にも対応。全邸、構造計算を実施した優れた耐震性能を備えながら、美しい「木の家」の魅力と共に提供。子育て世代に大人気ののびのび過ごせる大空間や大きな吹抜けなども実現する。

耐震構法
SE構法

機能性能 湿まない、こもらない
空気のきれいな家

2つの通気層を持つ構造と、透湿性のある部屋壁、自動開閉装置がついた通気口の働きで、家中を快適な温度・湿度に調節する通気断熱WB工法を採用。夏は涼しく、寒い季節もあったかい、一年中、裸足で過ごせるような、心地いい住まいを提案する。



コスト 1円まで大切に
コスト圧縮にも積極的

注文住宅は大きなお買い物。後悔のない家づくりができるよう、わかりやすい見積書を提出するのはもちろん、お客様の予算は1円まで大切にすることを徹底している同社。コスト圧縮への努力を重ね、良いものを適正価格で提供できるように取り組んでいる。



プラン 両親も納得 & 大満足
創業56年の安心感

同社は、神戸の街に育まれて56年という老舗の工務店。建てる時も、建てた後も見守り続ける地元の工務店として、若いご家族から、その親御さんの世代にまで親しまれている。二世帯住宅の実績も豊富なので、両親も認めてくれそう (写真はS氏邸)。

