

OPEN HOUSE

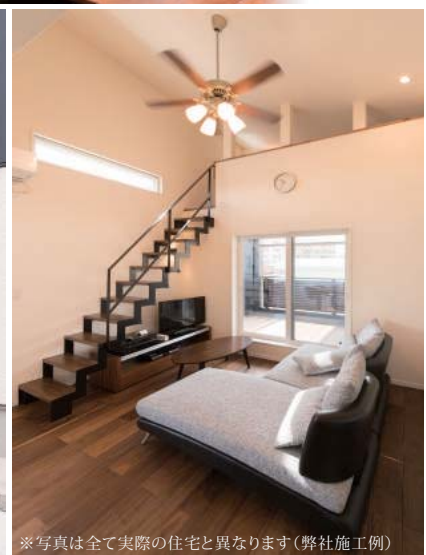
5/20 ± 21 日

AM11:00~PM5:00 2日間限定 雨天決行



お施主様はリフォームのプロ ～プロが選んだこだわりの家～

お施主様はリフォーム会社にお勤め。たくさんの現場をみて、
たくさんの工務店と話をされてあんじゅホームで家を作ることを
決められました。そのこだわりをしっかりと反映して建てた家をご覧ください。



※写真は全て実際の住宅と異なります(弊社施工例)

■会場地図 会場住所：神戸市北区星和台6-19-3



・駐車スペースをご用意してお待ちしております。

・当日連絡先→080-5754-1524(会場直通電話)
当日何かございましたらこちらまでご連絡ください。

・ご希望のお客様には最寄駅まで送迎を行っております。
お気軽にお電話にてお伝えください。

株式会社 あんじゅホーム

あんじゅホームの見学会で知ることができる7つのこと。

- 1 表動線、裏動線を分けて生活動線を工夫した間取りをご覧ください。
- 2 室内物干しスペースで家事ラク。家事動線のアイデアを知ってください。
- 3 オープン階段にガラスブロック。吹抜で開放感のある空間をご体感ください。
- 4 大工さんの作った造作テーブル。注文住宅なら家具もオーダーでつくれます。
- 5 大きな洗面台（リクシル：ルミス）でお化粧もラクラク。最新の設備をご覧ください。
- 6 土地探しからマイホームを建てる具体的な方法をお教えいたします。
- 7 長期優良住宅ってどんな家？資産価値を上げる家の実例を見ることができます。

他にも見どころがたくさんあります。実際にあなた様の目でお確かめ下さい。

お客様の期待を裏切らない
家づくりをするために。

一棟一棟が真剣勝負。

創業者の高橋武雄は、元大工でした。
大工の三種の神器と言われる道具は、
「墨壺」「指金(さしがね)」「ちょうな(現在のカンナ)」の3つです。

and you
家づくりの魂は、大工の魂と言っても過言ではありません。

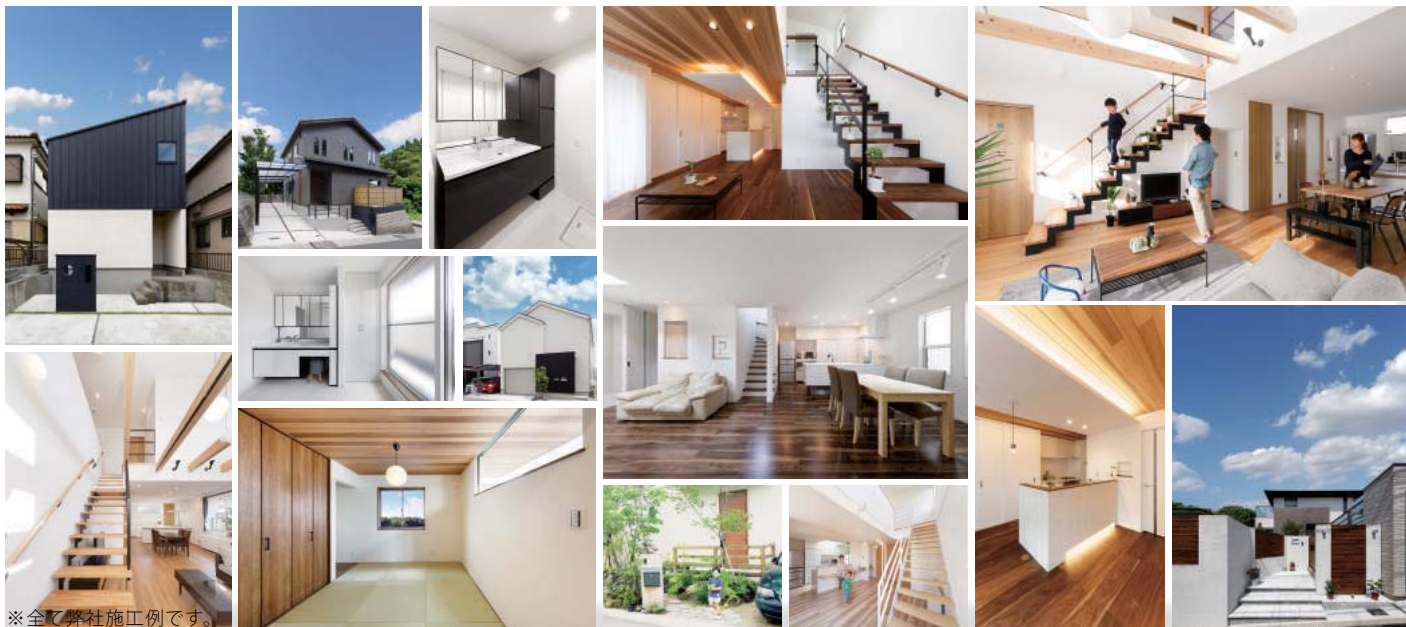
あんじゅホームのロゴは、家づくりの精神である
三種の神器をモチーフにしています。
中央にはカンナ、左右に指金、そして墨壺の墨(線)を象徴しています。
その三種の神器によって
「匠」の文字が浮かび上がってきます。

ものづくりへの真摯な精神を忘れることなく、
家づくりの道を極めていけるように。
そんな想いをカタチにしたロゴになっています。

あんじゅホームの家づくり

住宅性能表示	長期優良住宅の基準	"+α"として加えるもの
構造性能	耐震等級2	<ul style="list-style-type: none"> 耐震等級3を標準仕様に 釘1本、ボルト1つにこだわる施工体制 耐力壁の量が1.5倍以上 『SE構法』の活用
温熱環境性能	省エネルギー対策等級4	<ul style="list-style-type: none"> 四季を通じて心地よさをつくる設計 『WB工法』の活用
劣化対策性能	劣化対策等級3 + 容易に点検できる措置	<ul style="list-style-type: none"> 耐用性の高い家づくり 雨漏りのリスクを最小限にする工夫 シロアリ、湿気対策の工夫
維持管理対策性能	維持管理対策等級3	<ul style="list-style-type: none"> アフターサービスの明確化など、 『一生のお付き合い』体制の整備
空気環境性能	なし	<ul style="list-style-type: none"> 自然素材を中心とした素材選び 換気性能の確保

「長期優良住宅」は、国が「次世代の住宅」のあり方を示したもので、これまでの建築基準法住宅に備えるべきもののレベルを上げ、長寿命の住まいをストックしていくというものです。そこで中心となっているのが「住宅の性能」です。耐震性、省エネルギー性、耐久性といった性能は、何より良質な住宅の基盤になるものだからです。あんじゅホームの家づくりではこの「長期優良住宅」を基準として、さらに独自の工夫を取り入れています。



※全て弊社施工例です。

家づくりをお考えの方は、今すぐあんじゅホームまで

0120-807-418

お使いのブラウザで
あんじゅホーム

株式会社あんじゅホーム

所在地 〒657-0841
兵庫県神戸市灘区灘南通3丁目4-20
E-Mail sp@sumai-jp.com
建設業免許 兵庫県知事(般-28)第113740号
宅建業免許 兵庫県知事(3)第10764号