

イニシャルコストゼロで年間光熱費がゼロ。  
趣味を楽しむビルトインガージがある家



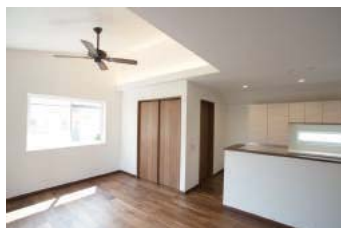
※画像は実例です

# OPEN HOUSE 開催 9/1(土) 2(日)

AM10:00~PM5:00 2日間限定 雨天決行

趣味を満喫できるビルトインガレージを備え、  
1.5世帯が33坪の敷地に住まう。その間取りの工夫をぜひ、  
お確かめください。

また、将来変化する生活に対応するために様々な工夫を  
設計に盛り込んでいます。  
その工夫の数々を実際にご覧下さい。



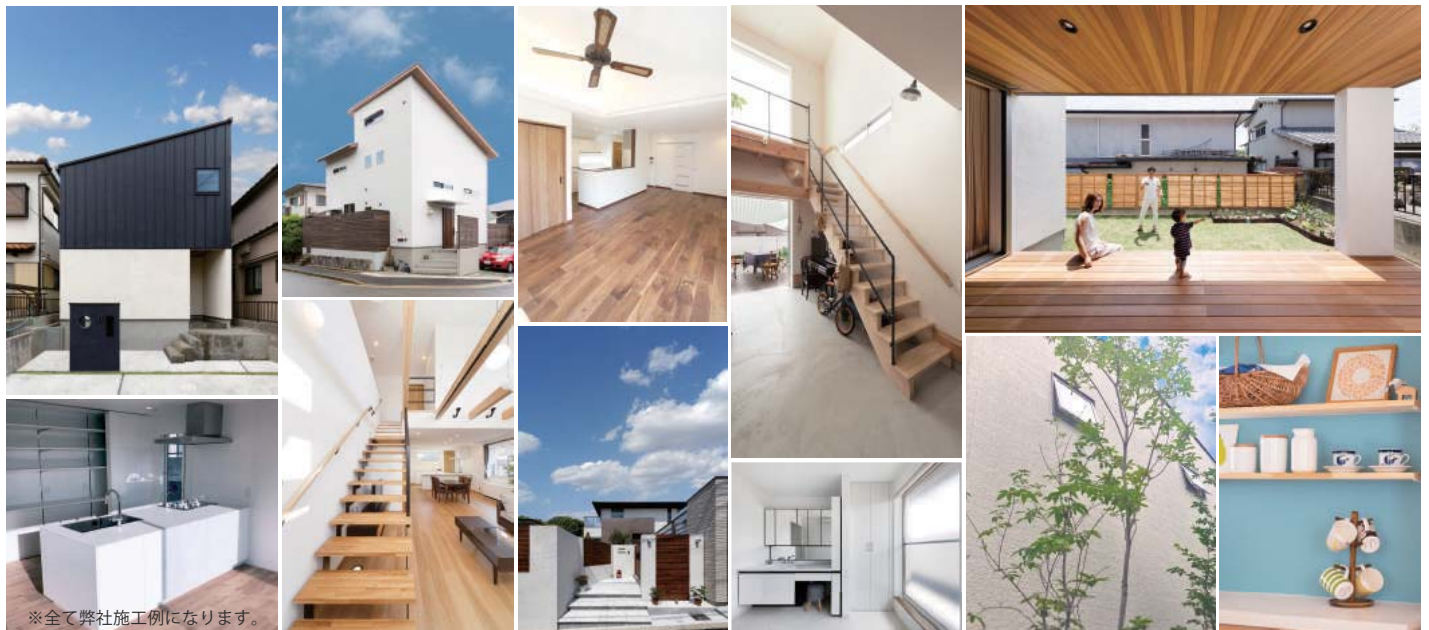
## 会場地図

神戸市垂水区西舞子3丁目17-24  
ご予約なしでご来場いただけます。



## あんじゅホームの見学会で知ることができる7つのこと。

- 1 趣味を楽しむビルトインガレージをご覧ください。
  - 2 イニシャルコストゼロで太陽光とエネファームを導入。毎月の光熱費もゼロになるW発電の家。
  - 3 夫婦2人とお子さん2人。そこにお母さんも加わる1.5世帯が快適に暮らす間取りとは。
  - 4 将来変化する生活に対応するべく工夫を凝らした設計の妙技をご体感ください。
  - 5 30年メンテナンスフリーの外壁ってどんな壁？実際にご覧下さい。
  - 6 土地を見つけてマイホームを建てる。具体的な方法をお教えいたします。
  - 7 2世帯？建て替え？リノベーション？家づくりの疑問や不安をあんじゅホームの設計士にご相談ください。
- 他にも見どころがたくさんあります。実際にあなた様の目でお確かめ下さい。



※全て弊社施工例になります。



お客様の期待を裏切らない  
家づくりをするために。

一棟一棟が真剣勝負。

創業者の高橋武雄は、元大工でした。  
大工の三種の神器と言われる道具は、  
「墨壺」「指金(さしがね)」「ちょうな(現在のカンナ)」の3つです。

and you  
家づくりの魂は、大工の魂と言っても過言ではありません。

あんじゅホームのロゴは、家づくりの精神である  
三種の神器をモチーフにしています。  
中央にはカンナ、左右に指金、そして墨壺の墨(線)を象徴しています。  
その三種の神器によって

「匠」の文字が浮かび上がってきます。

ものづくりへの真摯な精神を忘れることなく、  
家づくりの道を極めていけるように。  
そんな想いをカタチにしたロゴになっています。

家づくりをお考えの方は、  
今すぐあんじゅホームまで

お気軽に  
お問い合わせ  
ください！



0120-807-418

詳しくはHPをご覧ください！

<http://www.sumai-jp.com/>

お使いのブラウザで

あんじゅホーム

検索

家づくりの情報、  
施工例を配信中！



anjuhome

株式会社あんじゅホーム

所在地 〒657-0841

兵庫県神戸市灘区灘南通3丁目4-20

E-Mail [sp@sumai-jp.com](mailto:sp@sumai-jp.com)

建設業免許 兵庫県知事(般-28)第113740号

宅建業免許 兵庫県知事(4)第10764号