

5年越しの夢を叶えた家

木造3階建でも耐震等級3、地震に強い家

構造現場見学会

※消費税増税までに家を建てたい方は、必ずご参加ください。

OPEN HOUSE

3/26(土) 27(日)

AM11:00~PM5:00 2日間限定 雨天決行
(見学会会場は建築中の現場です)

※写真はすべて実際の住宅とは異なります。(弊社施工例)

anju home



・ご希望のお客様には最寄駅まで送迎を承っております。お気軽にお電話にてお伝えください。
・当日連絡先→ **0120-807-418** (会場直通電話)
当日何かございましたらこちらまでご連絡ください。

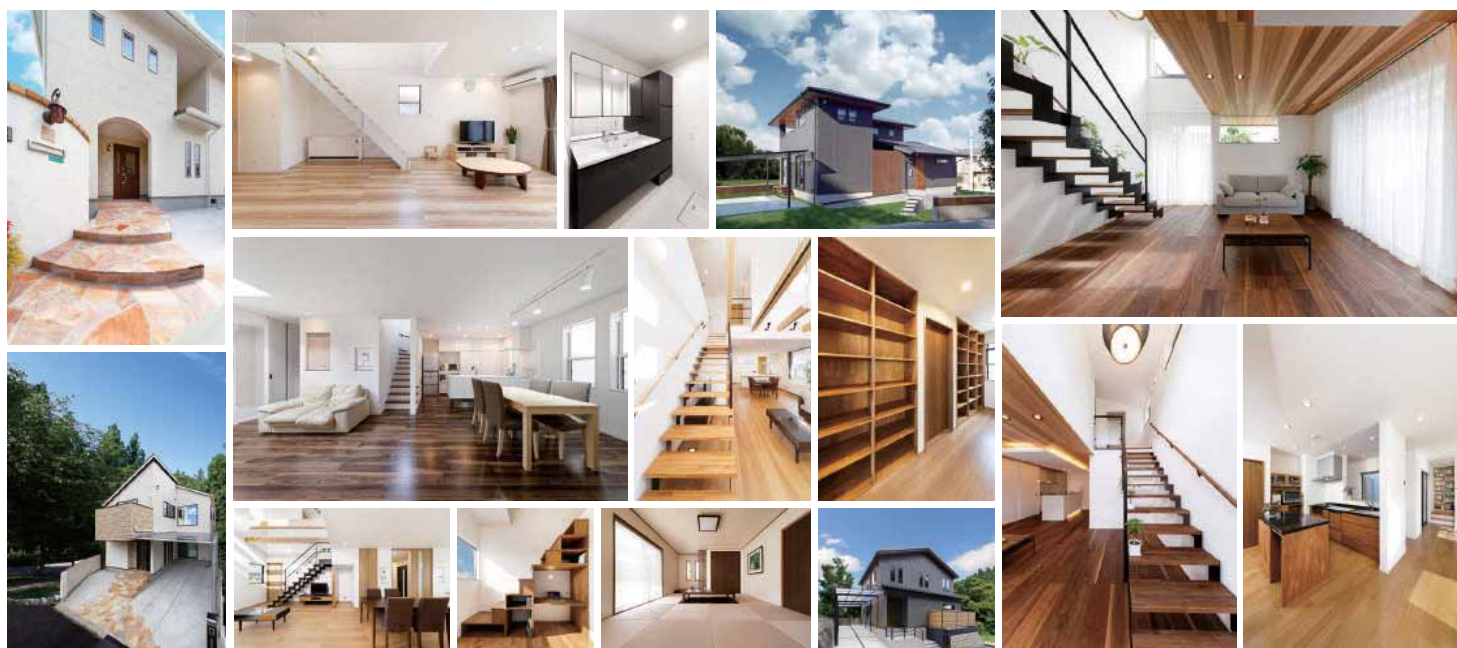
※お車でご来場の方は会場南側の「荒田公園駐車場」にご駐車ください。ご見学後、弊社にて清算させていただきます。

株式会社 あんじゅホーム

この住宅見学会の見どころ・学べるところ

- 1 子育てが安心してできるお家づくりのポイントを知ることができます。
- 2 土地探しからマイホームを建てる具体的な方法を知ることができます。
- 3 敷地を有効活用して、3階建てで快適に暮らすコツを知ることができます。
- 4 大空間でも地震に強い家。耐震等級3以上の堅牢な構造を見ることができます。
- 5 夏は涼しく、冬は暖かく。快適に住む方法を知ることができます。
- 6 長期優良住宅ってどんな家？資産価値を上げる住宅とは？その実例を見ることができます。
- 7 省エネ等級4をはるかに上回る性能。その秘密を見ることができます。
- 8 30年前の住宅と最新の住宅ではここまで違う。その違いを知っていただけます。
- 9 完成してしまうと見ることができない家づくりの舞台裏をご覧ください。
- 10 消費税が10%になるこれからの時代の具体的な家づくりのスケジュールがわかります。

他にも見どころがたくさんあります。実際にあなた様の目でお確かめ下さい。



全て弊社施工例になります。

あんじゅホームの家づくり		
住宅性能表示	長期優良住宅の基準	“+”として加えるもの
構造性能	耐震等級2	<ul style="list-style-type: none"> •釘1本、ボルト1つにこだわる施工体制 •耐力壁の量が1.5倍以上 •『SE構法』の活用
温熱環境性能	省エネルギー対策等級4	<ul style="list-style-type: none"> •四季を通じて心地よさをつくる設計 •『WB工法』の活用
劣化対策性能	劣化対策等級3 + 容易に点検できる措置	<ul style="list-style-type: none"> •耐用性の高い家づくり •雨漏りのリスクを最小限にする工夫 •シロアリ、湿気対策の工夫
維持管理対策性能	維持管理対策等級3	<ul style="list-style-type: none"> •アフターサービスの明確化など、『一生涯のお付き合い』体制の整備
空気環境性能	なし	<ul style="list-style-type: none"> •自然素材を中心とした素材選び •換気性能の確保

「長期優良住宅」は、国が「次世代の住宅」のあり方を示したもので、これまでの建築基準法住宅に備えるべきもののレベルを上げ、長寿命の住まいをストックしていくというものです。そこで中心となっているのが「住宅の性能」です。耐震性、省エネルギー性、耐久性といった性能は、何より良質な住宅の基盤になるものだからです。あんじゅホームの家づくりではこの「長期優良住宅」を基準として、さらに独自の工夫を取り入れています。



あんじゅホーム アプリ始めました！

ついにあんじゅホームのアプリが誕生しましたよ！見学会情報やイベント情報はもちろん、実際に建てたお家のフォトギャラリーだって見れちゃいます。

あんじゅホームについてアプリが登場！お家づくりに役立つ機能が盛りだくさん！

- 1 完成見学会やイベント情報がすぐわかる！
- 2 お客様の声や施工写真が気軽に見れる！
- 3 アプリダウンロードと見学会ご来場で素敵なプレゼントをご進呈！

西区池上にモデルハウスオープン
見学会同時開催中！

詳しくはあんじゅホームHPまで。

家づくりをお考えの方は、今すぐあんじゅホームまで

☎0120-807-418

お使いのブラウザで [あんじゅホーム](#) 検索