

# 2016<sup>年版</sup> 全国 優良工務店 100選

〈家づくりのパートナー選びの必読本〉

あなたの「住宅会社選び」を  
徹底サポート!

建てて  
よかった!



選んで  
よかった!

全国の優良工務店を  
厳選して紹介

知っておくと便利な  
家づくり  
用語解説  
考えよう  
家づくりの  
お金のこと

付

## 家づくりのコンセプト

- いい家は、いい現場から生まれない
- お客様の予算は1円まで大切に
- 耐震も断熱も造作家員も、「3M」価格で提供

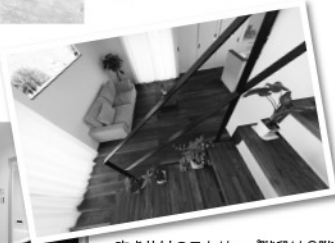
どんな家も現場から生まれる  
だからこそ、つくり手としての  
責任と覚悟が問われる



片流れのシャープなフォルムは、ガルバリウム鋼板と塗り壁を使い分けて、入居後のメンテナンスコストにも配慮したデザイン。



間接照明の設置場所や木とタイルの異素材が切り替わる箇所など、細部まで精巧につくられている。



吹き抜けのストリップ階段は2階の窓から光が落ちる設計。窓越しに外の景色へと視界が広がるようにも工夫。



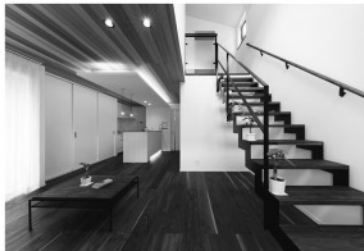
水回りは一カ所に集めて、ホテルのパウダールーム風に。隠れた配管まで美しく収められている。



室内の天井から家の外の軒裏まで、同じ種類の木の板を張ることで、視線のつながりを演出。



スッキリとしたデザインに光の印象が豊かな表情を醸し出した、大人のおもてなし玄関を提案。



建物自体は30坪足らずと、決して広くはないが、使う色を抑えて、自然素材をバランスよく取り入れることで、スッキリとした印象に。



ディテールの一つ一つにまで妥協せず、端正に仕上げる施工力こそ、あんじゅホームの強み。現場の力が感じられる家づくり。

## 私たちの思い

代表取締役社長  
深見宗久さん

昔も今も、家はお客様が一生をかけて建てるもの。中途半端な仕事では申し訳が立ちません。どんなにかっこいいデザインやこだわりの仕様でも、それをつくるのは現場。私たちは現場を担う人間として、つくり手の責任に真剣に向き合い、安心して暮らせる家を真心を込めてつくりまします。職人たちも、一邸一邸に自らの名を残す覚悟で取り組んでいます。

社長である私の役目は、完成までのさまざまな段階で現場に足を運び、徹底的にチェックをすること。すべての現場を私が責任を持ってチェックしますので、ひと月に3棟が精一杯。「もっと効率良く建てて、利益を追求して」とい

う考え方もあるかもしれませんが、品質を担保することを最優先させて、コツコツと真面目に取り組んでいます。

会社は神戸市灘区にあり、創業から57年を迎えるなど、たくさんのお客様にご愛顧いただいています。建てる時も建てた後も見守り続ける地元の工務店として、若いご家族からその親御さんの世代にまで親しんでいただいています。二世帯住宅の実績も豊富ですので、ぜひ一度ご相談ください。



## センパイ施主さんの声

Kさん  
(神戸市)  
家づくりのテーマ

は、構造の強さとしっかりと建てる会社を選ぶこと。過去に大きな地震もありましたので、好みのデザインも意識しましたが、それ以上に重視していたのは構造でした。あんじゅホームさんは神戸市内での実績が豊富で、お目にかかるすべてのスタッフさんがていねいで、安心してお任せできる会社だと感じました。実際に家づくりが始まると、細かく書き込まれた分厚い建築仕様書をもとに建築されているんだとわかり、とても感激しました。いい会社と出合えて、本当に満足しています。



## イベントレポート

あんじゅホームの完成見学会では、設計のポイント、「いい家とは何か」がわかる見どころなどを、担当設計士や現場監督が解説。わからないことや知りたいことがあればその場で質問することができる。また、完成後は隠れてしまう基礎や構造について学ぶことができる構造見学会も実施。「大工のDNAを受け継ぐ会社であることを誇りに思い、つくり手の責任を全うしたい」と語る深見社長をはじめ、社員・職人一丸となって真面目に、真剣に、決して手を抜かず、ひと手間かけて仕上げているあんじゅホームの家を体感できる見学会は、ほぼ毎月実施されている。見学は無料。

## オフィスデータ

住所 / 兵庫県神戸市灘区灘南通 3-4-20  
TEL / 0120-807-418 FAX / 078-881-0551  
営業時間 / 9:00 ~ 18:00  
定休日 / 水曜日  
HP / <http://www.sumai-jp.com>  
Mail / [sp@sumai-jp.com](mailto:sp@sumai-jp.com)

## 家づくりデータ

施工エリア / 神戸市、芦屋市、西宮市、明石市、尼崎市、宝塚市、伊丹市、三田市  
工法 / 在来軸組工法、WB工法、SE構法  
価格 / 最多価格帯 1500万円 ~ 2500万円 (税抜)  
保証・保険 / 住宅瑕疵担保保険、地盤保証 (20年)、無料定期点検