

兵庫で建てる

suumo↑

2017 夏秋 定価 390円

先輩の家とお金
すべて見せます

注文住宅



1000万円台 2000万円台

予算内で
賢い家づくり



スイッチプレート、タイル、照明 etc.

デザインパーツ図鑑

新居で楽しむ グリーンスタイル
住みたい街の相場は？ 兵庫の土地価格MAP

伐採体験、素材メンテナンス講習
行ってみました！ イベント&見学会

価格がわかる
兵庫の実例 **32** 邸



RECRUIT

光、風、無垢の木の風合い 自然を味方にして暮らす家

Mさん家族が

で建てた家

家族構成：夫婦+子ども1人+父



建築会社の決め手

間取りや使用する部材には具体的なイメージがあり、それをベースに信頼できる工務店と一緒に家づくりがしたいと考えていました。決め手は社長の人柄。深見社長の家づくりへの考え方に惹かれました。

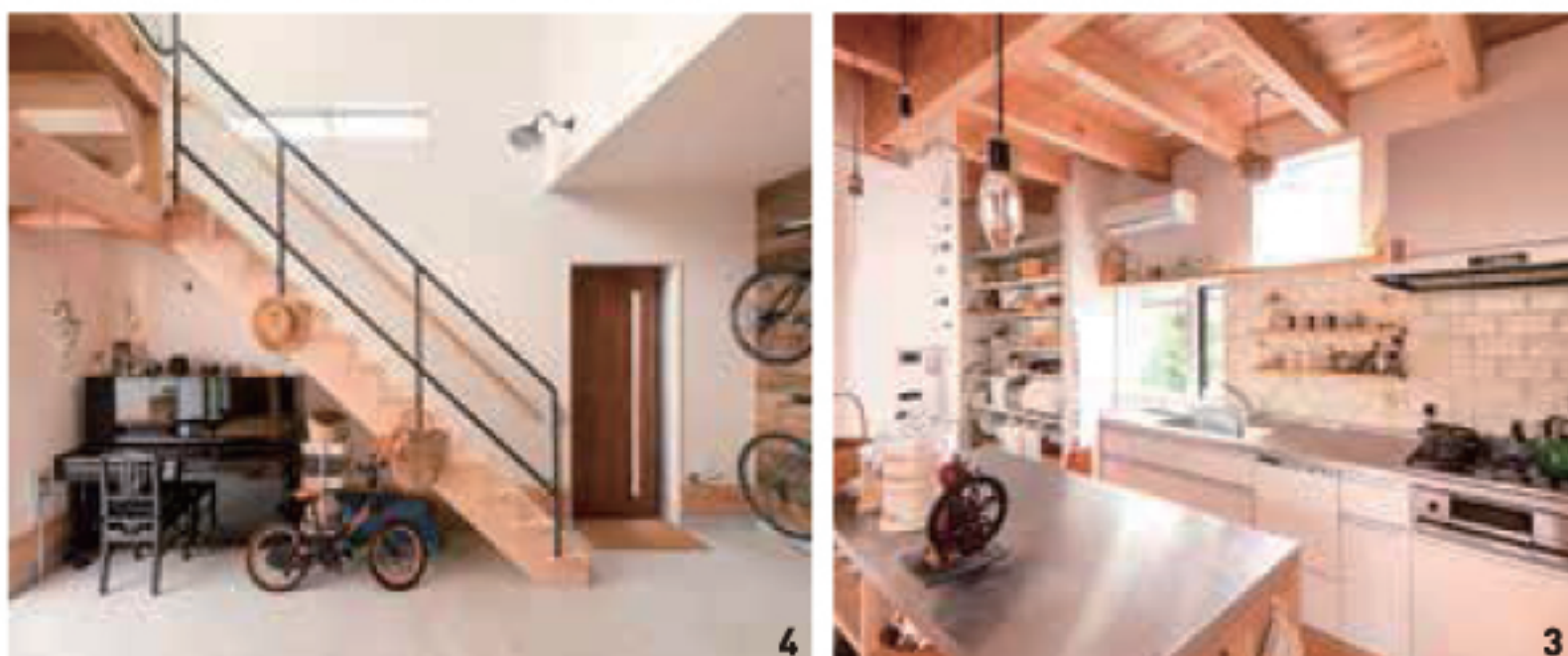
完成した家の特徴

できるだけエネルギーに頼らずに快適に過ごせるよう、光や風を採り入れて、素材も自然のものを選びました。収納も機能的に考えて設けました。土間を通してデッキにつながる動線は来客にも好評です。

- [延床面積] 123.27㎡ (37.2坪)
- [敷地面積] 187.27㎡ (56.6坪)
- [工法・構造] 木造軸組
- [竣工年月] 2016年12月
- [所在地] 兵庫県宝塚市



2



4

3

1/風が巡り光が降りそそぐ明るい土間玄関 2、3/キッチン前の壁はサツと拭きだけできれいになるスペイン製のタイル貼り。ステンレス天板の作業台は床と同じ杉の無垢材で同社が手づくり 4/外と家の中をつなぐ土間が大活躍。「子どものともだちも土間を通してテラスで宿題をしたり、楽しそうです」



1

電話をする

FREE 0120-807-418

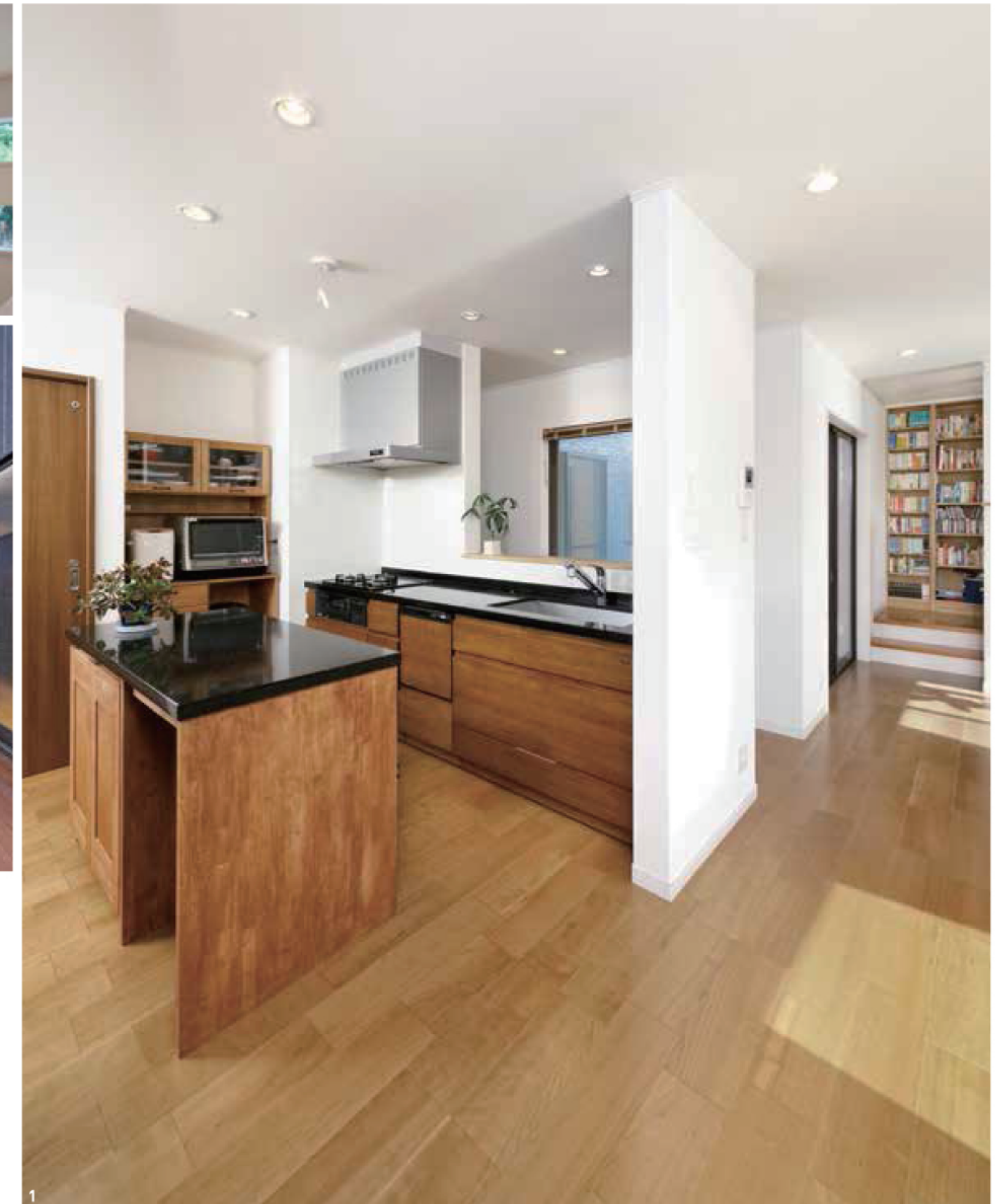
正式社名 (株) あんじゅホーム
住所 兵庫県神戸市灘区灘南通3丁目4-20
TEL 078-802-2768
URL <http://www.sumai-jp.com>



窓の位置やフェンスの高さを工夫し、外から中が見えないようにもした



「100%大満足のわが家では、食事もおいしく感じますね」とMさん



4/外壁には濃いグレーを選び、木目調の軒裏天井やフェンスでアクセントをつけて。スッキリとした直線的なデザインは、Fさんのイメージにぴったり 5/書斎はリビングとつながる場所に設計。ステップフロアにしたことで、つながりをもたせながらゾーニング 6/中庭に臨む開放的なキッチン。天板に黒いウォールストーンを使ったカウンターも現場で手づくり。「私たちもイメージを伝えましたが、提案もたくさんありました。誠実な人柄や丁寧な対応に、とても気持ちよく家づくりをすることができました」と喜ばれているFさん(見開きで使用した写真はすべてFさん邸)



1~3/家づくりは依頼する側に専門知識がないことが多く、細かなことをプロに任せるしかない世界。だからこそ誠実な会社を選びたい。写真のFさんもそんな思いで依頼先を選び、同社にたどり着いた。「会長の著書を読み、実際に話し、『この会社なら』と思えましたね。子育て中のFさんのために、中庭を囲むコートハウスを提案。キッチンには大きな窓を設けて、窓越しにデッキで遊ぶ子どもを見守れるようにするなど、細やかな工夫が随所に施されている。書斎も、壁面を活かして棚がたっぷり。熟練大工の技を随所に感じるのも、Arts+(あんにゅホーム)ならではの

Works

二世帯住宅の実績豊富 親も納得する安心感

夫も妻もフルタイムの仕事に就いているTさん。「子どもが一人で帰りを待つのは寂しそう」と実家を二世帯住宅にすることに。依頼先は、お隣も建て替えを依頼されたArts+(あんにゅホーム)。「こちらの要望を聞いてくれてさらに提案もしてくれる。二世帯住宅の実績が多いので、気兼ねしない間取りなど、アドバイスいただけました」。



施工例を参考にして、ガルバリウム鋼板を使った外観に



ひな祭りは親世帯のリビングが舞台。姉家族も集まった



2階+ロフトは子ども世帯の空間。デザインもカフェ風

いい家は、いい現場でしかできない この事実と向き合って灘区で58年

そんな職人気質の一方で、社長もスタッフもとても親切。専門知識のないお客様も理解ができるように丁寧に説明してくれる。「お客様の大切な予算は1円も無駄にしない」をモットーに、予算を守る手頃な価格帯で提供。コストを下げる工夫も積極的だ。創業から58年、地元で愛される会社は、市内の土地情報が常時1万4000件もあるという情報通でもある。

Arts+(あんにゅホーム)が提供するものは、この先ずっと安心して暮らせる、安全で快適な家。そのためにも現場に徹底してこだわっている。請け負うのはひと月3棟まで。これは、社長が全現場をパトロールして眼を光らせられる数であり、全施工で388項目のチェックを実施できる、この先もずっと手厚いアフターサービスが行える数だ。地域に根差す工務店として、お客様からの信頼を何よりも大事にしている。

誠実、丁寧、良心的
施工技術力で選ぶ
地元・神戸の工務店

▶ 収納・家事ラク

▶ 人柄・迅速な対応
▶ アフターサービス

1500 万円台 ~ 2000 万円台

延床面積: 105.98㎡ (32.0坪) 1階: 62.10㎡、2階: 43.88㎡
建物本体 + 自由設計 + 地域密着の安心アフターメンテナンス



2000 万円台 ~ 2500 万円台

延床面積: 112.22㎡ (33.9坪) 1階: 58.13㎡、2階: 54.09㎡
建物本体 + 自由設計 + 地域密着の安心アフターメンテナンス



3000 万円台 ~ 3500 万円台

延床面積: 172.64㎡ (52.2坪) 1階: 87.22㎡、2階: 85.42㎡
建物本体 + 自由設計 + 地域密着の安心アフターメンテナンス



予算に合わせて実現できるよう、コスト調整もしっかり。シンプル、ナチュラル、モダンと、どんなデザインにも対応できる。創業から58年、依頼する施主の気持ちを裏切らずに、メンテナンスに手間のかからない家を作る会社。家づくりの参考になる見学会や勉強会も随時開催。一度参加してみよう（このページで紹介した写真はすべて施工例）

正式社名 (株) あんじゅホーム
住所 兵庫県神戸市灘区灘南通3丁目4-20
TEL 078-802-2768
URL <http://www.sumai-jp.com>

※兵庫県神戸市・西宮市・芦屋市・明石市・三田市・宝塚市・伊丹市・尼崎市など、同社より車で1時間以内の地域

■アフター保証
・住宅保証機構(株)による住宅瑕疵担保責任保険
・地盤保証(20年)
・無料定期点検
・引き渡し後2年間は、お客様に過失がない不具合が生じた場合、その修理費用は一切不要

■会社概要
《設立》2001年9月(創業1959年)《資本金》1000万円《従業員数》15名
《対応可能工法》木造軸組・RC工法(木造軸組)・SE構法(木造軸組)
《施工実績》26棟(2016年度)《施工エリア》兵庫県神戸市・西宮市・芦屋市・明石市・三田市・宝塚市・伊丹市・尼崎市など、同社より車で1時間以内の地域
《建設業許可番号》兵庫県知事許可(般-28)第113740号
《宅建業免許番号》兵庫県知事免許(3)第10764号

FREE 0120-807-418



1~3 / 「和風で、自然素材を使った家になりたい」という要望のもとに、建築家が設計。玄関の引き戸は同社が造作したもの。黒い棧がアクセントになった外観は存在感いっぱい(Sさん邸、設計/moda architects+北岡慎也) 4 / 「施工には自信がありますので、難しい工事でも安心してお任せください。見た目はもちろん性能も品質もいい家を、納得できる価格で実現してくださいね」と深見社長。大工だった創業者の想いを受け継ぎ、どこまでも誠実に対応してくれる



Product

「いいもの」を厳選 標準仕様がハイグレード

「予算には限りがあるが、後悔しないいい家を作りたい」「品質のいいものを選び、ながく使いたい」という方の想いに応え、ハイグレードな標準仕様(35坪・2000万円)を用意。耐震性能は最高等級の【耐震3】で、外壁通気工法で建築し、外壁材やサッシ、玄関ドアや建具なども、将来のメンテナンスに手間やコストがかからないものを厳選。これをベースに要望に合わせて細やかに対応。



防筋の美しさでも圧倒。しっかり建てる施工力も魅力

Arts+(あんじゅホーム)の家づくり

住宅性能表示	長期優良住宅の基準	プラスαの標準仕様
構造性能	耐震等級2	・耐震等級3を標準仕様に ・釘1本、ボルト1つにこだわる施工体制 ・耐力壁の量が1.5倍以上
温熱環境性能	省エネルギー対策等級4	・樹脂サッシ・Low-Eペアガラスを使用した窓 ・四季を通じて心地よさをつくる設計 ・『W B工法』の活用
劣化対策性能	劣化対策等級3 + 容易に点検できる措置	・耐震性の高い家づくり ・雨漏りのリスクを最小限にする工夫 ・シロアリ、湿気対策の工夫
維持管理対策性能	維持管理対策等級3	・30年間お手入れ不要の外壁を使用 ・アフターサービスの明確化など、 ・『一生涯のお付き合い』体制の整備
空気環境性能	なし	・自然素材を中心とした素材選び ・換気性能の確保

最高等級の耐震性能、先進の快適性能、便利な設備機器を備えて、延床面積35坪・2000万円~実現