

HELLO
MY HOME
2019



注文住宅

イベント&見学会に参加しよう!

最大
1万円分
プレゼント



JCBギフトカード

—4—
データから予測!
家づくりの最新事情

—3—
注文住宅お金の失敗
2000人体験談

—2—
契約前が勝負!
コストダウンの技

—1—
1000万円台の
極上ハウス

家づくりの お金の 総特集



お金の不安・疑問をその場で解決
不安がケロッの「資金相談会」レポート

住まいの制度&金利をチェック
ようこそ! 兵庫の家Info.

家づくりの全ダンドリ付き
【保存版】間取りのキホン

驚きのアイデアが詰まった

予算別 兵庫の実例 33邸



Wさん家族が

シンプルデザイン×家事ラク 家族の時間が楽しめる家

で建てた家

家族構成：夫婦+子ども1人

建築会社の決め手

施工例が好みだったことと、土地探しから相談ができること。候補となる会社を数社に絞って検討しましたが、入居後の住み心地や使い勝手についても、きちんと説明してくださる丁寧さが決め手でした。

完成した家の特徴

回遊動線にし、勝手口の土間から収納、水まわりへと、家事動線が一直線になるように設計。キッチンには空間と調和するオーダーキッチンにし、ミーレの食器洗い機を搭載。家事がはかどる家になりました。

[延床面積] 167.17㎡ (50.5坪)
[敷地面積] 357.12㎡ (108.0坪)
[工法・構造] 木造軸組
[竣工年月] 2018年6月
[所在地] 兵庫県神戸市



2



3



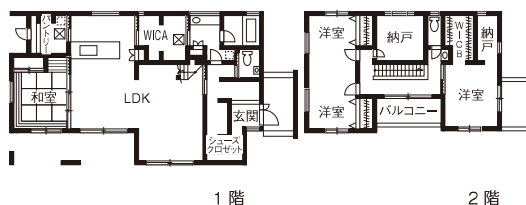
1

1/インダストリアルなカッコよさがありつつ、暗くなり過ぎないように。設計士が窓口となり、Wさんの好みを丁寧にヒアリング。細部まで自分たちらしい空間になった
2/床は無垢材で、勾配天井にもレッドシダーをたっぷり 3/勝手口から土間、ファミリークローゼット、水まわりへとつながる家事動線も暮らしやすそう

電話をする

FREE 0120-807-418

正式社名 (株) あんじゅホーム
住所 兵庫県神戸市灘区灘南通3丁目4-20
TEL 078-802-2768
URL <http://www.sumai-jp.com>



家族との時間を大切に考えて、広い庭スペースが確保できる神戸市北区で実現された



デザインも性能も追求したいからこそ、現場の施工力が問われる注文住宅。熟練した職人の技と厳しい施工管理のもと、安心・安全・長寿命な家を提供する（すべて施工例）



Cost

棚一枚まで明記する 誠実な見積書を提出

お客様の予算は一円も無駄にしない。そのためにも、提示する見積書はわかりやすく、棚一枚の金額も明記。適正コストを重視する方たちに支持されている会社だ。



Point

施工はひと月3棟まで 徹底して品質を守る

想定外の事態や人的ミスを防ぐ300項目以上のチェック工程があり、社長自身が全現場をパトロール。ひと月に3棟までの限定生産で、徹底して施工品質を守る。



1 / 土地取得から始めたWさんも同社を選んだ決め手は、施工例が好みだったことや土地探しから依頼できることに加え、家づくりに対する姿勢に惹かれたから。「質問への回答が本質的でした。デザインなどの見た目だけではなく、実際の使い勝手、性能、住み心地も理解して提案してくださる点が魅力でした」 2 / イメージしたのは「家族と過ごす時間が楽しくなる家」 3 / デザイン性の高いオーダーキッチンを採用。冷蔵庫やカップボードはパントリーの中に 4 / 寝室も落ち着いたインテリアでホテルのように（このページの写真はすべてWさん邸）

Present

耐久性と機能性に こだわる方は必読

基礎や構造などの隠れた部分の構造見学にも対応。初心者でも施工の良し悪しが見てわかるようにチェックポイントをまとめたハンドブックをプレゼント中。必読！



※施工床面積

Company

SE 構法、WB 工法 要望を叶える対応力

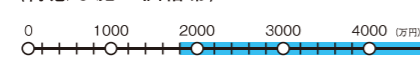
「狭小地でも大空間にしたい」「冬でもあたたかく暮らせる家にしたいたい」などの要望を叶える先進技術にも対応。耐震構法SE 構法や通気断熱WB 工法も採用できる。



家づくりの本質を追求する現場 神戸の誠実工務店。36坪※1800万円～

Company Data | 会社情報 |

〈得意な施工価格帯〉



※兵庫県神戸市・西宮市・芦屋市・明石市・三田市・宝塚市・伊丹市・尼崎市・淡路市など、本社より車で1時間以内の地域

正式社名 (株) あんじゅホーム
住所 兵庫県神戸市灘区灘南通 3 丁目 4-20
TEL 078-802-2768
URL <http://www.sumai-jp.com>

■アフター・保証
・住宅保証機構(株)による住宅瑕疵担保責任保険
・地盤保証(20年)
・無料定期点検
・引き渡し後2年間は、お客様に過失がない不具合が生じた場合、その修理費用は一切不要

■会社概要
《設立》2001年9月(創業1959年)《資本金》1000万円(従業員数)15名(対応可能工法)木造軸組・WB工法(木造軸組)・SE構法(木造軸組)《施工実績》26棟(2017年度)《施工エリア》兵庫県神戸市・西宮市・芦屋市・明石市・三田市・宝塚市・伊丹市・尼崎市・淡路市など、本社より車で1時間以内の地域(建設業許可番号)兵庫県知事許可(般-28)第113740号(宅建業免許番号)兵庫県知事免許(4)第10764号

電話をする

FREE 0120-807-418

「家は、現場の多くの職人によってつくられます。工業製品でも陶芸家の作品でもないからこそ、徹底して現場にこだわり、品質を追求すべきです」と語る深見社長。そんな真面目で真剣な企業姿勢に惹かれ、依頼を決める方たちが後を絶たない。36坪※1800万円〜と手頃ながら、設計士が直接窓口となる完全自由設計対応も魅力。イメージアップを図るショールームやパントリーがないのも「経費はギリギリまで抑えます。お客様の予算は1円も無駄にしません」と、これまた真面目。家づくりの現場を体感できる構造見学会や完成見学会、設計士による家づくり相談会なども随時開催中。問い合わせせてみよう。

神戸に創業し、60年真面目さに惹かれて依頼する人が続々

[得意なテーマ]

- ▶ 通風・採光
- ▶ 収納・家事ラク
- ▶ デザイン
- ▶ 自然素材
- ▶ 耐震・免震・制震
- ▶ 高気密・高断熱
- ▶ 省エネ・創エネ
- ▶ 1000万円台
- ▶ 人柄・迅速な対応
- ▶ アフターサービス