

わが家は夢の
おもちゃ箱

注文住宅



趣味・好きなものと暮らす

世界に一つの 特注ハウス

予算別
兵庫の
実例

28 邸

お楽しみは家にある！ 趣味する間取りアイデア45

本、グリーン、車、うつわ etc. 大人時間を遊ぶ家

窓から見える海・街・緑……
阪神間&神戸 景色を愉しむ家



施工力を見込んで依頼 わが家だけの「オリジナル」

で建てた家

家族構成：夫婦+子ども2人

建築会社の決め手

塗り壁や無垢材など、使用したい素材やデザインに具体的なイメージがありました。が、予算が厳しくて。そんな時、施工力があってコスト調整にも協力的なあんじゅホームさんと出会いました。

完成した家の特徴

高台立地を活かす、天井まで窓になる特注サイズのサッシを採用しています。眺望が一枚の絵のように感じられるので、開放感もひとときわ。細部まで妥協なくこだわりを叶えた家になりました。

- [延床面積] 97.39㎡ (29.4坪)
- [敷地面積] 246.52㎡ (74.5坪)
- [工法・構造] 木造軸組
- [竣工年月] 2017年12月
- [所在地] 兵庫県明石市

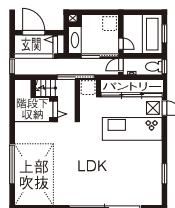


1 / 取得した土地は高台にあり、樹木がたっぷり。それを整備し、気持ちいい縁側に。空を感じて過ごされている 2 / キッチンには造作収納。扉を閉めればスッキリとした印象に 3 / 大開口サッシは特注品 4 / 床は無垢で壁はしっくい。譲れない部分に予算を集中し、同時にコスト調整もしっかり行った

電話をする

FREE 0120-807-418

正式社名 (株) あんじゅホーム
住所 兵庫県神戸市灘区灘南通3丁目4-20
TEL 078-802-2768
URL <http://www.sumai-jp.com>



1階



2階



真四角で真っ白な外観デザイン。外からは中の様子がわからない設計がユニーク

建築会社の決め手

仕事柄、住宅業界には詳しい方でして、いろんな会社を知っています。自邸を依頼するなら真面目な会社が一番、というのが信条でしたので、あんじゅホームさんへ。見学会に参加し、良い家を建てようという熱意や誠実に惹かれました。

完成した家の特徴

開放感のある吹抜けや周囲の風景を採り込む大きな窓を希望したところ、大開口と耐震性能が両立する耐震構法SE構法を提案していただきました。長期優良住宅で、省エネ性能に優れた蓄熱ヒーターも採用したので、一年を通して快適です。

家づくりの感想

家づくりの最初から最後までを、自分たちのペースで進められてとてもよかったです。イメージしていた通りの、シンプルでナチュラルな空間が完成。予算を抑えるために取り組んだDIYでも、上手くできるようにいろいろ教えていただきました。

お住まいデータ

延床面積	105.98㎡(32.0坪)
敷地面積	171.89㎡(51.9坪)
工法・構造	SE構法(木造軸組)
竣工年月	2011年4月
所在地	兵庫県神戸市



5



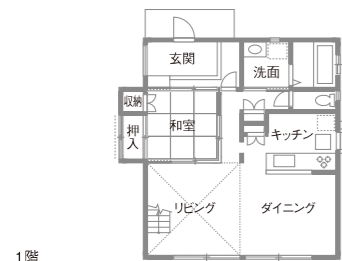
7



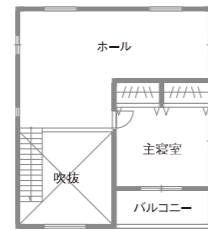
6



吹抜けや窓越しに「緑」を採り込んだSE構法で実現した、爽やかな住まい



1階



2階

この会社の
実例を
もっと見る



電話をする

FREE 0120-807-418

正式社名 (株) あんじゅホーム
住所 兵庫県神戸市灘区灘南通3丁目4-20
TEL 078-802-2768
URL http://www.sumai-jp.com

1/2階窓からの眺めが清々しいKさん邸。床の木の色、壁の白、植栽の緑がベストマッチ。豊かな自然環境が魅力の神戸市内ならではの家 2/家族3人が暮らすのにちょうどいい、多目的に使えるホールがある2LDK。ホールは雨の日のお子さんの遊び場となり、将来は子ども部屋としても使えるように計画。ライフスタイルの変化も視野に入れて、造り込み過ぎないプランやデザインになっている 3/使い勝手のいいシンプルな造作洗面も実現 4/Kさんの希望で、床は無垢材を採用し、白く塗装した鉄骨階段を造作。吹抜けを介して家の隅々にまで光が届く、日中は照明器具の出番がないほど明るいリビングルームとなっている 5/子育てに適したのびのびとくつろげる吹抜けや、自然光をたっぷりと採り入れる大きな窓が特徴。大開口・大空間を支えるのは、耐震構法のSE構法。安心・安全を追求した構造にもこだわった 6/1階の和室はリビングともつながる設計。家のどこにいても家族の気配が感じられる点も、小さな子どもがいる子育て世代のKさんにはうれしい提案だった 7/場所は、自然が豊富でゆったりとした街並みが広がる、神戸市内の閑静な住宅街。白を基調にしたシンプルな外観はオープン構ともイイ感じに調和。日常のいい庭でスラスクと育つ木々との相性も抜群だ



4



3



2



リビングはフロアレベルを下げて、中庭越しに下のフロアにも視線が届くように設計。一つひとつの空間にこだわり、建築家の自由な発想と施工技術の限界に挑戦した難工事だったが見事に完成。Iさんも「とても満足しています」と大満足だ（見開きの写真はすべて芦屋市・Iさん邸。設計／藤取久アーキテクトオフィス）



1／地上3階建てに加え、ペントハウス、地下フロアもある複雑な5層構造。「どこに居ても家族の様子がわかるように」という施主の希望を反映し、緩やかにつながるように計画されている 2／広い玄関ホール。暮らしやすさも重視し、ホームエレベーターを設置した 3／プールのような風呂 4／空と調和するガラス箱のような空間も実現

手間や時間、技術が必要な難工事を 兵庫県内で安心して任せられる会社

**建築家も絶賛！
5層構造の混構造を
サラッと施工する会社**

[得意なテーマ]

- ▶ 通風・採光
- ▶ 収納・家事ラク
- ▶ デザイン
- ▶ 自然素材
- ▶ 耐震・免震・制震
- ▶ 高気密・高断熱
- ▶ 省エネ・創エネ
- ▶ 1000万円台
- ▶ 人柄・迅速な対応
- ▶ アフターサービス

「あんじゅホームさんと建築家とのコラボレーションが、こんなに上手くいくなんてうれしい誤算でした」と笑顔のIさん。完成したのは、地上3階建に加え、地下フロアやペントハウスもある5層にもなるステップフロア設計。施工力に要する混構造で難工事の連続。施主、建築家共に、いろんなこだわりや想い、アイデアを形にした壮大なプロジェクトだった。

「あんじゅホームさんでは契約を急かすとか、会社都合のスケジュールで進めようとか、型にはめようとする窮屈さは一切ありませんでした。どこまでも私たちのことを考えてくださるあんじゅホームさんと建築家の先生に出会えたからこそ実現できました」とIさん。建築家の藤取久氏も「どの空間も手間や時間がかかり、技術が必要。そんな工事をサラッとやっってしまうあんじゅホームさんはすごいですね」と絶賛だ。

神戸、芦屋、西宮、宝塚で建てるなら。 創業60年。地元の「安心」工務店



代表取締役／深見宗久

【予算や要望に応じて対応。費やすコスト以上の満足感が選ばれるポイント】

日中は照明不要！吹抜けから光がたっぷり

兵庫県芦屋市 M邸

延床面積：112.22㎡ (33.9坪) 1階：58.13㎡、2階：54.09㎡
建物本体価格／2000万円台～2500万円台



カッコイイ木の家を、納得価格で実現

兵庫県神戸市 T邸

延床面積：172.64㎡ (52.2坪) 1階：87.22㎡、2階：85.42㎡
建物本体価格／3000万円台～3500万円台



安心・快適・便利な家づくりを、コストも意識して建てるなら

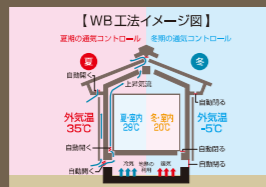
SE工法

狭小地での建築に強い、大空間、大開口と地震に強い耐震性能を両立させた、耐震構法・S E構法も可能。



WB工法

夏は家の中の蒸し暑い空気を排出し、冬は暖まった空気を逃さず、外の寒い空気を遮断するWB工法にも対応。



品質

深見社長自ら全現場をパトロールし、月2棟しか建てない限定生産を徹底。自信をもって提供できる品質を守る。



コスト

「お客様の予算は円も無駄にしない」と、見積書には棚板一枚の金額も明記。納得も満足もある家づくりが実現。



Company Data | 会社情報 |

〈得意な施工価格帯〉



※兵庫県神戸市・西宮市・芦屋市・明石市・三田市・宝塚市・伊丹市・尼崎市・淡路市など、同社より車で1時間以内の地域

正式社名 (株) あんじゅホーム
住所 兵庫県神戸市灘区灘南通 3 丁目 4-20
TEL 078-802-2768
URL <http://www.sumai-jp.com>

■アフター・保証
・住宅保証機構(株)による住宅瑕疵担保責任保険
・地盤保証(20年)
・無料定期点検
・引き渡し後2年間は、お客様に過失がない不具合が生じた場合、その修理費用は一切不要

■会社概要
〈設立〉2001年9月(創業1959年)《資本金》1000万円《従業員数》12名
〈対応可能工法〉木造軸組・WB工法(木造軸組)・SE構法(木造軸組)
〈施工実績〉24棟(2018年度)《施工エリア》兵庫県神戸市・西宮市・芦屋市・明石市・三田市・宝塚市・伊丹市・尼崎市・淡路市など、同社より車で1時間以内の地域(建設業許可番号)兵庫県知事許可(般-28)第113740号(宅建業免許番号)兵庫県知事免許(4)第10764号



2



1



4



3

1/屋根は幅の広いガルバリウム鋼板を横貼りにし、レッドシダーの無垢材をたっぷり施工 2/中庭は地下フロア、洗面、ウォークインクローゼット、寝室に面し、光、風、季節を感じられるように 3/機能的で収納もたっぷり。ホテルのような洗面室 4/家族のだんらんを育むダイニングには木のぬくもりが感じられるデザインに(1邸)

電話をする

FREE 0120-807-418