

間取り計画は
この一冊

注文住宅



年に一度の特大号

ベスト間取り STYLE BOOK



大谷亮平の
住みたい家って？

今号だけの豪華2大付録



別冊付録
素材選び
デザイン図鑑



紙付録
1/50サイズ
間取りパズル

驚きのアイデアが詰まった

予算別 兵庫の実例 21邸

西宮・神戸・姫路 etc...
土地探しから頼れる会社

リゾートホテル、ブルックリン倉庫……がお手本!
デザインと暮らす 粋な間取り

先輩300人の真実白書
間取りの失敗ランキング



生活の中に街と庭の景色がある 吹き抜け & ハイサッシの住まい

Fさん家族が

で建てた家

家族構成：夫婦+子ども2人

建築会社の決め手

無垢フローリングの床に漆喰の壁、叶えたい空間のイメージがあったのですが予算が厳しくて。そんな時に出会ったのがあんじゅホームさん。施工力が高く、コスト調整にも協力的。願いが叶うと確信しました。

完成した家の特徴

天井まであるハイサッシにLDKと繋がるウッドデッキ、眺望に向かってオープンな高台の立地を活かした住まいになっています。リビングの吹き抜けも気持ちよくて、住まい全体が繋がっているのを感じますね。

[延床面積] 97.39㎡ (29.4坪)
[敷地面積] 246.52㎡ (74.5坪)
[工法・構造] 木造軸組
[竣工年月] 2017年12月
[所在地] 兵庫県明石市

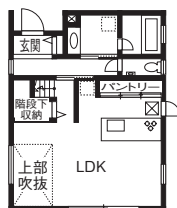


1/無垢フローリングの床と漆喰の壁でシンプルにデザインした吹き抜けのリビング 2/家電や調理道具、食器や食材のストックまできれいに隠せる背面収納が便利なキッチン 3/吹き抜けに面した2階のフリースペースは、将来子どもたちの個室に 4/眺望を鮮やかに切り取る特注サイズのハイサッシ

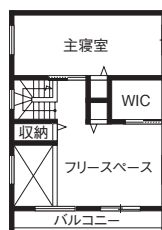
電話をする

FREE 0120-807-418

正式社名 (株) あんじゅホーム
住所 兵庫県神戸市灘区灘南通3丁目4-20
TEL 078-802-2768
URL <https://www.sumai-jp.com>



1階



2階



開放的な室内の雰囲気から一転、正面に窓がひとつもないスクエア型の真っ白な外観



4・5 / リビング階段を備えた開放的なLDKに自転車がかかる広い土間収納、機能性に優れたL型のキッチン、室内は白と木部のコントラストが美しいシンプルなデザインに

Company

10年以降は5年ごとに無料点検を一生実施 家族の想いに応えるアフターサポートも魅力

「大切に作ってもらった家だから、大切に住んでいきたい」。そんな家族の想いに応えるあんじゅホームのアフターサポート。各種保険に加えて独自の保証も付与。引き渡し後の無料定期点検は、1ヶ月、3ヶ月、6ヶ月、1年、2年、3年、5年、7年、10年とスパンが短く、10年以降は5年ごとに一生実施しているというから驚きだ。もちろん、不具合があればすぐに駆けつけて対応してくれる。「あんじゅホームの語源は「and you（お客さまと共に）」だからずっと寄り添っていきます」と深見社長。社内にサポート専任のスタッフを配置し、万全の体制を整えている。



「いいものをつくりたい」を追求して60年 OB 施主や地元を大切に、イベントも充実

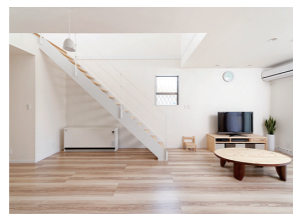
あんじゅホームは創業60年の老舗工務店。大工であった創業者の意思を継ぎ、「いいものをつくりたい」を追求しながら一棟一棟丁寧に、年間の施工棟数を制限してまで質の高さにこだわり続けてきた。また、アフターサポートの手厚さなどからOB施主との絆も深く、定期的に感謝祭を開催。他にも夏祭りやマルシェ、ワークショップといったイベントも本社ビルで積極的に実施しており、施主はもとより地元住民にも喜ばれている。「感謝祭を開くと100人以上のOBさんが集まってきて、ご家族同士の交流の場にもなっています」と社長。これからもずっと続けていくという。



Product

気密・断熱に力を入れ 省エネの住まいを実現

気密・断熱、省エネといった分野にも力を入れている同社。全棟でHEAT20のGIに相当する性能を目標としており、要望があればGIIにも対応する住まいを目指している。



Product

構造見学会を随時実施 SE構法の家にも対応

「工法は施主の要望を踏まえて最適なものを選定」するのが同社の考え方で、SE構法を採用することも可能。構造見学会も随時実施しているのでまずは問い合わせてみよう。



Company Data | 会社情報 |

〈得意な施工価格帯〉



※兵庫県神戸市・西宮市・芦屋市・明石市・三田市・宝塚市・伊丹市・尼崎市・淡路市など、本社より車で1時間以内の地域

正式社名 (株) あんじゅホーム
住所 兵庫県神戸市灘区灘通3丁目4-20
TEL 078-802-2768
URL <https://www.sumai-jp.com>

■アフター・保証
・(株)ハウスジューメンによる住宅瑕疵担保責任保険
・地盤保証(20年)
・無料定期点検
・引き渡し後2年間は、お客様に過失がない不具合が生じた場合、その修理費用は一切不要
■会社概要
(設立)2001年9月(創業1959年)(資本金)1000万円(従業員数)12名(対応可能工法)木造軸組・WB工法(木造軸組)・SE構法(木造軸組)(施工実績)24棟(2018年度)(施工エリア)兵庫県神戸市・西宮市・芦屋市・明石市・三田市・宝塚市・伊丹市・尼崎市・淡路市など、本社より車で1時間以内の地域(建設業許可番号)兵庫県知事許可(般-28)第113740号(宅建業免許番号)兵庫県知事免許(第)10764号

電話をする

FREE 0120-807-418



1 / 青空の下で絵本を読んだり、おままごとをしたり、リビングと繋がる広いウッドデッキは子どもたちの格好の遊び場
2 / 木製の玄関ドアがデザインのアクセント。真っ白な壁に植栽の緑が映える優しい外観。庭の広さを優先し、敷地に対して建物を斜めに配置した
3 / こちらが庭の様子。枕木とマリランランプの組み合わせやレンガの門柱などもイメージにぴったり。「子どもが土を触って喜んでいるのを見ているとホッとしますね」(見開きの写真はすべて兵庫県N氏邸)



「いい家をちゃんと建てる」という 当たり前を真面目に続ける工務店

「いい家をちゃんと建てる」。そんな当たり前のことを丁寧に、そして真面目に続けている工務店、それがあんじゅホーム。現場へのこだわりが強く、整理整頓や近隣への配慮はもちろん、「根拠のある家作り」という考え方のもと、独自で施工をマニュアル化して職人の経験値だけに頼らない家作りを徹底。現場監督と職人、それぞれが300以上ある項目をチェックし、エラーを防いでいる。そんな同社が建てる長期優良住宅と耐震等級3が標準仕様の温熱環境に優れた家。全棟に構造計算を実施し、ベタ基礎や外壁通気工法などをすべての住まいで採用。写真をご覧の通り、トレンドに左右されないシンプルで飽きのこないデザインや家族の暮らしに寄り添う間取り&設備も魅力のひとつになっている。「大切に作ってもらった」。同社で建てれば必ず、引き渡しの時にそう実感するはずだ。

現場・施工にこだわり 性能に優れた住まいを シンプルなデザインで

[得意なテーマ]

- ▶ 通風・採光
- ▶ 収納・家事ラク
- ▶ デザイン
- ▶ 自然素材
- ▶ 耐震・免震・制震
- ▶ 高气密・高断熱
- ▶ 省エネ・創エネ
- ▶ 1000万円台
- ▶ 人柄・迅速な対応
- ▶ アフターサービス