



ワクワクが止まらない！

2021 春夏 定価 380円

suumo↑ 注文住宅

阪神間
神戸
播磨

兵庫で建てる

阪神間・神戸で
設計力が
自慢の会社



完全保存版

間取り 大図鑑

定番からニュースタンドードまで



家で過ごす気分をスイッチできる
“オフ”する間取り

考え方にここまで差があるなんて！
妻と夫の人気間取り Best 15

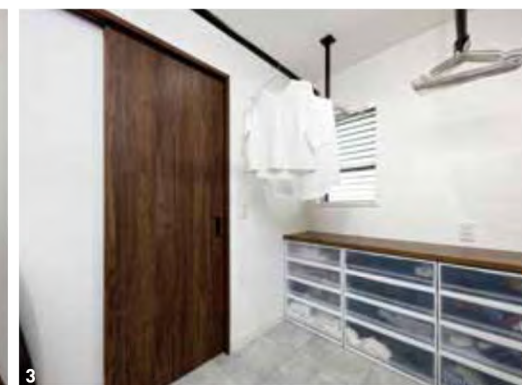
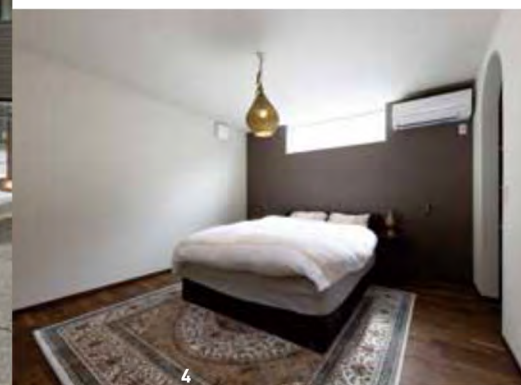
育職融合、ナウい縁側、リビングシフト etc.
間取り新発見！ 8つのトレンド

行く前に読んでおこう
モデルハウス見学500人体験レビュー





3 / 洗って干して片付けるまでまとめてできるランドリースペースはYさんの希望で 4 / 1階の寝室はオリエンタルな雰囲気漂う落ち着いた空間。広いWICも併設する 5 / 門柱にあしらった花ブロックが印象的。外観は煉瓦調のサイディングで優しい雰囲気に 6 / スーツケースや釣り道具がすっきり。壁に趣味のロードバイクがディスプレイできるフックを備えた大容量の玄関収納 7 / アイアンフレームのスリット階段が目印の広々としたエントランス



1 / ボーランドにドイツ、インドネシアにスリランカ、海外を訪ねた際に購入した思い出の小物が飾れるオープンな棚がYさんのお気に入り。高い勾配天井や空間全体が見渡せる対面型キッチンが開放的な2階LDKの住まい 2 / リビングも開放的な大空間。窓辺の一角には在宅ワークに最適なスペースも（見開きの写真はすべて兵庫県Y氏邸）

Point

設計士が直接対応し 家族の思いをカタチに

初回の打ち合わせから引き渡しまで社内の設計士が一貫して対応。ライフスタイルを徹底的にヒアリングし、家族の暮らしにフィットする住まいを提案してくれる。



Y氏邸を担当した一級建築士の菅原さん

Plan

毎日の家事がはかどる 回遊動線が魅力の家

リビングからランドリースペースを抜け、洗面室とパントリーを通過してキッチンへ。バックヤードに機能をまとめて配置し、家事がスムーズにできるように計画した。



この会社の
建築実例を
もっと見る



※SUUMOネットヘリンクします

プラン提案を1ヶ月4棟までに限定 時間をかけて丁寧に家族の夢を形に

Company Data | 会社情報 |

〈得意な施工価格帯〉



※兵庫県神戸市・西宮市・芦屋市・明石市・三田市・宝塚市・伊丹市・尼崎市・淡路市など、同社より車で1時間以内の地域

正式社名 (株) あんじゅホーム
住所 兵庫県神戸市灘区灘南通3丁目4-20
TEL 078-802-2768
URL <https://www.sumai-jp.com>

■アフター・保証
・(株)ハウスジーンによる住宅瑕疵担保責任保険
・地盤保証(20年)
・無料定期点検
・引き渡し後2年間は、お客様に過失がない不具合が生じた場合、その修理費用は一切不要
■会社概要
《設立》2001年9月(創業1959年)《資本金》1000万円(従業員数)12名(対応可能工法)木造軸組・SE構法(木造軸組)《施工実績》18棟(2020年)《施工エリア》兵庫県神戸市・西宮市・芦屋市・明石市・三田市・宝塚市・伊丹市・尼崎市・淡路市など、同社より車で1時間以内の地域《建設業許可番号》兵庫県知事許可(般-28)第113740号(宅建業免許番号)兵庫県知事免許(4)第10764号

電話をする

FREE 0120-807-418

あんじゅホームでは、一級建築士をはじめとする社内の設計士が打ち合わせから設計、施工、引き渡しまで、一貫して対応するスタイルを採用している。「お客さま一人ひとりとしつかり向き合いたい」という思いからプラン提案を1ヶ月に4棟までと限定。時間をかけて丁寧に、家族の夢やこだわりをカタチにしてくれる。写真のYさんもそんなあんじゅホームの魅力に惹かれて依頼を決めたひとり。「セルロースファイバーが標準仕様だったことなど、性能の高さもお願いした理由のひとつではありますが、最終的には設計していただいた菅原さんのお人柄と提案いただいた魅力的なプランが決め手になりましたね」。完成したのは、回遊動線で家事がスムーズ、思い出の小物を飾って楽しめる2階LDKの住まい。「私たちのことをわかってくれる会社に出会えて本当に良かったです」。

一級建築士をはじめ
社内の設計士が直接
希望をヒアリング

[得意なテーマ]

- ▶ 通風・採光
- ▶ 収納・家事ラク
- ▶ デザイン
- ▶ 自然素材
- ▶ 耐震・免震・制震
- ▶ 高気密・高断熱
- ▶ 省エネ・創エネ
- ▶ 1000万円台
- ▶ 人柄・迅速な対応
- ▶ アフターサービス



Mさん家族が

で建てた家

家族構成：夫婦＋父親＋子ども1人

[延床面積] 123.27㎡ (37.2坪)
[敷地面積] 187.27㎡ (56.6坪)
[工法・構造] 木造軸組
[竣工年月] 2016年12月



素材使いがナチュラルな雰囲気 吹抜けの土間で家族が繋がる家

1 / 床や天井、梁まで杉の無垢材で統一。あえて節があるものを採用してナチュラルな雰囲気に 2 / キッチンタイルはスペイン製 3 / 玄関を入ると吹き抜けの土間。自転車にピアノ、家族の楽しいが詰まった空間に 4 / 天窓付きの勾配天井が印象的な2階。収納を兼ねたロフトへ繋がる階段は同社のオリジナル 5 / 手洗いもオリジナルで 6 / 土間を介して、LDKやテラス、2階まで、全体が繋がる家になった

建築会社の決め手

深見社長の家づくりに対する考え方に共感できたのが一番の決め手ですね。私たちの要望を丁寧に拾い上げていただき、同時に素敵な提案も。信頼できる工務店に出会って本当に良かったと思っています。

完成した家の特徴

機能的な動線や収納が使いやすいですね。住まい全体が明るくて風通しもいいです。できるだけエアコンなどの機器に頼りっぱなしにならない生活がしたいと思っていたので、理想通りの暮らしができています。

電話をする

FREE 0120-807-418

正式社名 (株) あんじゅホーム
住所 兵庫県神戸市灘区灘南通3丁目4-20
TEL 078-802-2768
URL <https://www.sumai-jp.com>



青い空を鮮やかに切り取る片流れの屋根がシンボリック。白い外壁と木製フェンスのコントラストが美しい外観



1 / 無垢フローリングの床にドイツ製漆喰の壁、アイアンフレームの階段が印象的なLDK。窓辺には中庭と繋がるモルタル仕上げのインナーテラスも 2 / 2階の廊下は室内干しができる明るくて開放的な空間 3 / プライバシーを守りながらしっかりと採光。玄関を入った右手には大容量の土間収納も備えている 4 / 大きなL型ソファがゆったりと配置できるゆとりのあるリビング 5 / リビングの隣には小上がりの和室。壁際に造り付けたデスク&本棚が便利 (見開きの写真はすべてK氏邸)



Event

各種イベントのほか 無料設計相談も実施

夏祭りやマルシェ、ワークショップの他、完成見学会や構想見学会など、住まいに関するイベントを定期的実施。無料設計相談も行なっているので問い合わせよう。



Product

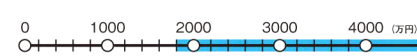
気密・断熱に力を入れ 省エネの住まいを実現

気密・断熱、省エネルギーなどの分野にも力を入れており、すべての住まいにおいて「HEAT20」の外気性能グレード「G1」を確保。要望があれば「G2」にも対応する。



Company Data | 会社情報 |

〈得意な施工価格帯〉



※兵庫県神戸市・西宮市・芦屋市・明石市・三田市・宝塚市・伊丹市・尼崎市・淡路市など、本社より車で1時間以内の地域

正式社名 (株) あんじゅホーム
住所 兵庫県神戸市灘区灘南通 3 丁目 4-20
TEL 078-802-2768
URL https://www.sumai-jp.com

■アフター・保証
・(株)ハウスジーンによる住宅瑕疵担保責任保険
・地盤保証 (20年)
・無料定期点検
・引き渡し後2年間は、お客様に過失がない不具合が生じた場合、その修理費用は一切不要
■会社概要
《設立》2001年9月 (創業1959年) 《資本金》1000万円 (従業員数) 12名 (対応可能工法) 木造軸組・SE構法 (木造軸組) 《施工実績》18棟 (2020年) 《施工エリア》兵庫県神戸市・西宮市・芦屋市・明石市・三田市・宝塚市・伊丹市・尼崎市・淡路市など、本社より車で1時間以内の地域 《建設業許可番号》兵庫県知事許可 (般-28) 第113740号 (宅建業免許番号) 兵庫県知事免許 (4) 第10764号

電話をする

FREE 0120-807-418

小物が飾れるニッチやカウンターデスクを備えたキッチン。収納が豊富で家電や調理道具がすっきり。隣にダイニングテーブルを配置したことで配膳や後片付けがスムーズに

資料
請求は
こちら

掲載ページを探して☑を入れよう!

「いい家をちゃんと建てる」という 当たり前を真面目に続ける工務店

「いい家をちゃんと建てる」。そんな当たり前のことを丁寧に、そして真面目に続けている工務店、それがあんじゅホーム。現場へのこだわりが強く、整理整頓や近隣への配慮はもちろん、「根拠のある家作り」という考え方のもと、独自で施工をマニュアル化して職人の経験値だけに頼らない家作りを行っており、チェック項目は300以上。第三者によるチェックも徹底し、ヒューマンエラーを防いでいる。そんな会社が建てるのは長期優良住宅と耐震等級3が標準仕様の温熱環境に優れた家。全棟に構造計算を実施し、気密・断熱、省エネといった分野にも注力。写真をご覧の通り、トレンドに左右されないシンプルなデザインや家族の暮らしに寄り添う間取り&設備も魅力のひとつになっている。「大切に作ってもらった」。同社で建てれば必ず、引き渡しの時にそう実感するはずだ。

[得意なテーマ]

- ▶ 通風・採光
- ▶ 収納・家事ラク
- ▶ デザイン
- ▶ 自然素材
- ▶ 耐震・免震・制震
- ▶ 高気密・高断熱
- ▶ 省エネ・創エネ
- ▶ 1000万円台
- ▶ 人柄・迅速な対応
- ▶ アフターサービス