



マネしたいが見つかる！

2021 夏秋 定価 380円

**suumo**↑ 注文住宅

阪神間  
神戸  
播磨

# 兵庫で建てる

困ったときは  
プロに相談  
土地探しから  
頼れる会社

おかえり～  
おやつあるよ！

## 家と間取り 実例大特集

- theme\_1 心地いい時間が流れる家
- theme\_2 暮らしがおいしいキッチン秘密
- theme\_3 気分を高めるデザイン住宅
- theme\_4 ネコ&イヌと暮らす家ここが大事！
- and more...

あなたが進むべき道、教えます  
YES or NO 家づくり診断



頼みたくなる、には理由がある

# この会社がすごい！

## 家づくりの名手たち

理想をかえるためのパートナーには、頼れる建築会社を選びたいもの。ここでは、家づくりへの思いが光る注目の会社を紹介していく。地元で支持を集めるその理由をのぞいてみよう

構成・取材文／赤石敦子 撮影／マツダナオキ



設計士  
藤田誠一さん(写真左奥)  
1970年生まれ、大阪府出身。建設会社、不動産会社、そしてあんじゅホームで約200棟の設計を経験。「思いを実現する」が信条

住吉コンシェルジュ  
田上共浩さん(写真手前)  
1967年生まれ、大阪府出身。銀行、建設会社で勤務後、同社へ、約300棟の家づくりにかかわった経験を活かし、施主と設計の橋渡しを行っている

代表取締役  
深見久次さん(写真右奥)  
1972年生まれ、兵庫県神戸市出身。大学卒業後、ゼネコン勤務などを経てあんじゅホームの立ち上げに参加。手掛けた家は約350棟にのぼる

設計士  
菅原博さん(写真右手前)  
1976年生まれ、広島県出身。小学生のころ家業の建て替えを経験したことで、建築に興味をもつ。思いがけず活躍、設計士と評判がある

あんじゅホーム

## 土地の“難”をクリアする提案で

### お客さまの想いをカタチに

迷える子羊におくる

## 家づくりの金言

- Q. いい家をつくるために必要なことは？
- A. 長く健康に住み続けるためには、「健康性」に注い安全安心に配慮し、環境と調和した快適な設計が重要。最新の技術と豊富な経験ながらの家づくりの知恵、その掛け算でいい家が実現できます
- Q. 家族の要望がうまくまかなないときは？
- A. 設計士の役割は、いろいろな条件、要望の中から最適解を見つけること。やりつどぶろくや予算を逸脱しない家業の経験と豊富な設計士に相談するのがいいと思います
- Q. 最初に何から始めたい？
- A. まずは資金計画から始めるのがオススメ。住み始めてからのメンテナンスのコストなども踏まえ、余裕をもつて住宅ローン返済できるようにはしておけば、後で困ることもありません

「神戸神戸は、昔から新しい文化に熱い興味が多かった街。街と続かれた雰囲気が魅力です」と話す。あんじゅホーム代表取締役の深見久次さん、設計士の菅原博さん、「神戸市のいいところは、利便性重視な海側、自然環境重視な六甲山の北側と、住まうまい方を選ぶことができます」。人気のエリアであるがゆえに土地価格が高傾向で、また、住に傾斜地が多く造成工事費が入らなったりと家づくりに難関が何ヶ所もあるという。でもエリアを聞けば「若い人でも安心し家を建てられる」とも目指し、土地探しから家づくりをサポートしている。「予算内で取りたい土地を選び、土地

の難を魅力に変えるご提案をすることも。例えは高低差のある土地は、1階を方しじにして日当たりのいい開きLDKにすれば土地の特徴を活かせます(「見地さん」)「お客さまの思いに共感し、それぞれの敷地、生活に合った提案のために、要望を聞き届ける姿勢も大切になっています」。土地活が設計士だけにはなく、土地探しもごわかる同社、住宅コンシェルジュの田上共浩さんは、「土地にゆだねさせるは、健康で高気密・高断熱、パッシブデザインなどさまざまな取り組みに知恵と経験による快適性を追求します」と語る。今後は、長く住むことを前提に、老後の資金繰りまで視野に入れた住まいの提案に注力していくという。

### 本社近くの 地元の推しスポット



#### 竹中大工道具館

「手道具としての木工道具を収蔵・保存している施設です。道具はもちろん、道具を使う人々の情や精神、そこから生まれる建築家に贈られるもの、家づくりのインスピレーションを得られると思います」(深見さん)



#### 実例PICK UP

LDKとリビングを繋がるフロアに広がる開放的な空間。天井と壁が一体化し、光と風、自然を身近に感じられる住環境になっている



### あんじゅホーム

住所 兵庫県神戸市灘区南港3-4-20  
電話 078-802-2768  
HP <https://www.sumai-jp.com>

0174

# 回遊動線で家事がスムーズ 飾って楽しむ2階LDKの家

で建てた家

家族構成：夫婦

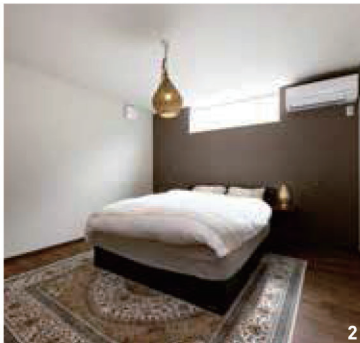
## 建築会社の決め手

あんじゅホームさんをパートナーに選んだ理由は、設計を担当して下さった菅原さんのお人柄。ご提案いただいたプランも魅力的で、私たちのことをちゃんと理解して考えてくださっているのが伝わりました。

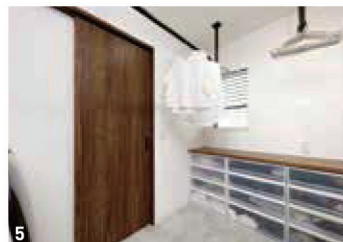
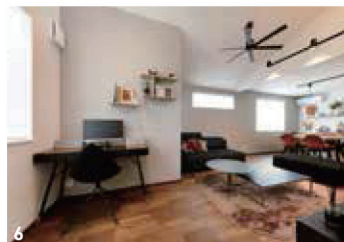
## 住み心地

性能面にもこだわっていて、セルロースファイバーが標準仕様だったことなど、断熱・気密性への意識の高さもお願いした理由のひとつでした。夏も冬もエアコン1台で快適で、本当に心地よく暮らせています。

[ 延床面積 ] 114.13㎡ (34.5坪)  
[ 敷地面積 ] 100.04㎡ (30.2坪)  
[ 工法・構造 ] 木造軸組  
[ 竣工年月 ] 2020年12月



1 / 小物が飾れるオープンな棚がお気に入り。勾配天井や対面キッチンが開放的な2階LDKの住まい 2 / オリエンタルな雰囲気漂う1階の寝室 3 / 壁にロードバイクが飾れるフックを備えた大容量の玄関収納 4 / 家事がスムーズにできるよう回遊動線を計画し、バックヤードに機能をまとめて配置した 5 / 洗って干して片付けるまでまとめてできるランドリースペース 6 / リビングの一角には在宅ワークスペースも



電話をする

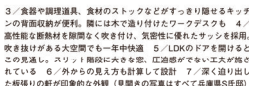
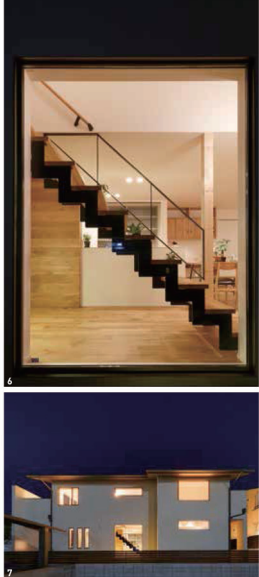
FREE 0120-807-418

正式社名 (株) あんじゅホーム  
住所 兵庫県神戸市灘区灘南通3丁目4-20  
TEL 078-802-2768  
URL <https://www.sumai-jp.com>



門柱にあしらった花ブロックがシンボリックな外観





3 / 食器や調理道具、食材のストックなどがすっきり隠せるキッチン  
の収納設計が便利。扉にはホコリ避け付けたラックシステムも、  
高性能な断熱材を隙間なく吹き付け、気密性に優れたラックを採用、  
吹き抜けがある大空間でも一年中快適。5 / LDKのドアを開けると  
この光差し。スリット階段に光を空、広道幅が得意な工夫が施さ  
れている。6 / 外からの見え方を計算して設計。7 / 深く入り込む  
天板の斜りが印象的な外観（見聞きの写真はすべて兵庫県S氏邸）



1 / 無垢フローリングの床に連続の壁、キッチンをオープンに配置し、吹き抜けのリビング階段は木とアイアンですっきりデザイン。「家族の距離感」をテーマに設計されたS  
さん邸。家族で同じ時間を共有しながら思い思いに過ごせる居心地の良い空間を目標とし、2 / キッチンの横にダイニングをレイアウト。配膳がしやすく後付けもスムーズ

Event

各種イベントのほか  
無料設計相談も実施

夏祭りやマルシェ、ワークショップの他、完成見学会や構造見学会など、住まいに関するイベントを定期的に実施。無料設計相談も行なっているのので合わせてみよう。



Product

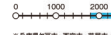
気密・断熱に力を入れ  
省エネの住まいを実現

気密・断熱、省エネルギーなどの分野に力を入れており、すべての住まいにおいて「HEATZ」の外気性能グレード「G1」を確保。要望があれば「G2」にも対応する。



Company Data | 会社情報 |

〈得意な施工価格帯〉



※兵庫県神戸市・西宮市・芦屋市・明石市・三田市・宝塚市・伊丹市・尼崎市・淡路市など、同社より車で1時間以内の地域

正式社名 (株) あんじホーム  
住所 兵庫県神戸市東灘区東灘3丁目4-20  
TEL 078-802-2765  
URL <http://www.sunai-jp.com>

■アフター保証  
・国内24時間365日による住宅設備修理保証  
・標準保証 10年  
・耐震等級 1級  
・引渡し後2年間は、お客様に過失がない不具合が生じた場合、その修理費用は一切不要  
■認定取得  
(2022) 2001年9月 国土省(建設1950号) (認定) 100077号 (認定建設) 12  
号 (住宅性能評価) (認定建設) (認定) (認定) (認定) (認定) (認定) (認定) (認定) (認定)  
(2022) 2001年9月 国土省(建設1950号) (認定) 100077号 (認定建設) 12  
号 (住宅性能評価) (認定建設) (認定) (認定) (認定) (認定) (認定) (認定) (認定) (認定)  
■認定取得  
(2022) 2001年9月 国土省(建設1950号) (認定) 100077号 (認定建設) 12  
号 (住宅性能評価) (認定建設) (認定) (認定) (認定) (認定) (認定) (認定) (認定) (認定)

電話をする  
FREE 0120-807-418

優れた性能をシンプルなデザインで  
長期優良住宅「+α」の家づくり

【得意なテーマ】

- ▶ 通風・採光
- ▶ 遮音・防音・防臭
- ▶ デザイン
- ▶ 自然素材
- ▶ 気密・気断熱
- ▶ 省エネ・節電
- ▶ 1000万円台
- ▶ 人柄・迅速な対応
- ▶ アフターサービス

現場へのこだわりや  
家族の魅力のひとつ  
同社の魅力のひびく

「いい家をちゃんと建てて...そんな当たり前のことを丁寧に、そして真面目に続けていく工務店、それがあんじホーム。現場へのこだわりが強く、整理整頓や近隣の配慮はもちろん、「根拠のある作業」という考え方のため、独自の施工をマニュアル化して職人の経験値だけに頼らない家作りを行っている。そんな同社が建てるのは「耐震等級3」や「HEATZ 20のG1グレード」が標準仕様の長期優良住宅「+α（アルファ）」の家。全棟に構造計装を実施し、パッシブデザインをベースに、断熱・気密性を追求。国が定める基準よりもさらに高い性能の住まいを提供している。写真をご覧の通り、トレンドに左右されないシンプルなおしゃれなデザインが暮らしに寄り添う間取りと設備も魅力のひとつ。大切に作ってもらった、時にそう実感するはずだ。