



お金のあれこれ、一冊で

2021 秋冬 定価 380円

**suumo**↑ 注文住宅

阪神間  
神戸  
播磨

# 兵庫で建てる

完全  
ガイド

## 家のお金

予算はどう決める？  
ローンの選び方は？

お悩み解決・特大号



かかったお金も見せます！  
郊外派・都市派 こだわりハウス大公開  
建築費用、土地代、ランニングコスト etc.  
いくらで建てた？先輩500人調査  
わが家のLDK セキララ費用明細

進め方がわかる！家づくりスタートBOOK

3000万円以上の傑作集  
阪神間・神戸 プレミアム実例



RECRUIT

## 大空間でホテルライクに暮らす 旗竿地に建つ3階建てモダン住宅



1階

2階

3階

### Oさんの家づくり

#### 建築会社の決め手

あんじョームさんは、技術力があって対応が柔軟。コストも抑えて、メリットとデメリットをちゃんと説明してからこちらに依頼をさせていただく感じがすごく良かったです。アフターサービスにも満足していて、今後も長くお付き合いができる工務店さんだと思います。

#### 完成した家の特徴

1階を客室とし、2階に寝室や子ども室、洗面もバスルームといったプライベート空間をまとめて配置、3階をLDKのみで構成したことによって、ダウリビやアイトリキョン、壁一面に本棚をとり付けたワークスペースなどを備えたゆとりある空間になりました。

#### 住み心地

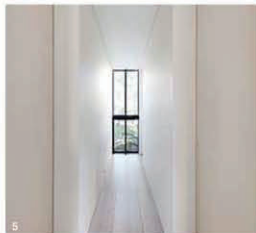
本当に明るくて居心地のいい住まいになりましたね。特に広々と見える3階のLDKが気に入っています。15人くらいで集まって食事をしたことなども、お蔭もいろいろ作ってもらったスチールフレームの階段もいい雰囲気。シンプルで無駄のないインテリアが建築的で綺麗ですよ。

#### お住まいデータ

延床面積	198.72㎡ (約4,871)
敷地面積	213.27㎡ (約5,458)
工法・構造	木造軸組
竣工年月	2019年08月
所在地	兵庫県



1 / 眺望と採光を優先し、LDKを3階に配置。美しい実装に相応しい高級なイタリアの床に白と黒のワントーンの壁。素材や色合いに合わせてモダンなイメージに仕上げた。2 / 天井のデザインに合わせて正面に木をあしらったステンレストップのキッチン。冷蔵庫をはじめ、家電や食器類は左手にあるパントリーの中にすっきり収まるようにしている。3 / 実用をもちど整いの見直し。石を敷き詰めた床が個性的で、窓辺にはシボリックなオブジェ。4 / 旗竿地に建つ住まい。長いモルタルのアプローチにガリバリウム鋼板で仕上げたガレージ。壁面まで壁紙材に覆われた個性的なデザインが通行人の目を引く。5 / 2階の廊下には階段が外に出けるよう設置されており、この階段も。6 / こちらは子ども室。可動式のパーテーションで、2部屋にしたり、3部屋にしたり。子どもの成長や家族構成の変化に応じてフレキシブルに活用できる空間になっている。7 / 障子に替った吊窓。ミニマルなデザインが美しい1階の廊下。8 / スタイルムとして活用しており、遠くから友人が遊びに来た時に迎えてもらえるようにしたんです。(設計：マエノエ建築設計事務所)



#### 電話をする

FREE 0120-807-418

正式社名 (株) あんじョーム  
住所 兵庫県神戸市東灘区東灘3丁目4-20  
TEL 078-807-2768  
URL <https://www.suumi.jp>

この会社の  
実例を  
もっと見る



Sさん家族が

で建てた家

家族構成：夫婦＋子ども3人

【延床面積】119.12㎡ (36.0坪)  
【敷地面積】311.94㎡ (94.3坪)  
【工法・構造】木造軸組  
【竣工年月】2018年4月  
【所在地】兵庫県神戸市



## 自然素材を贅沢に取り入れた 家族が思い思いに過ごせる家

1 / 無垢フローリングの床に漆喰の壁、リビング階段は木とアイアンでシンプルにデザイン。家族で時間を共有しながら思い思いに過ごせる居心地の良いLDK 2 / キッチンすぐ隣にダイニングテーブルをレイアウト 3 / 高気密・高断熱の住まいだから吹き抜けがある大空間でも一年中快適 4 / 玄関には手洗いの大容量の土間収納 5 / LDKのドアを開けるとご覧の見通し 6 / 外からの見え方も計算して設計

### 建築会社の決め手

私たちのベースに合わせてくださる感じがすごく嬉しくて、担当の方の距離感が心地よかったです。予算的にも手が届く範囲で、断熱や耐震など、標準の仕様が高性能。安心してお任せできると確信しました。

### 住み心地

床の肌触りが気持ちいいのか、子どもたちは裸足で走り回っています。ご提案いただいた漆喰の壁もすごく良くて、匂いが残らなかったり、梅雨時でもジメジメしなかったり、自然素材の心地よさを実感しています。

電話をする

FREE 0120-807-418

正式社名 (株) あんじゅホーム  
住所 兵庫県神戸市灘区灘南通3丁目4-20  
TEL 078-802-2768  
URL <https://www.sumai-jp.com>



深く迫り出した軒が印象的。スリット窓に大開口、窓の形状や配置も特徴的な外観。



3/ プライバシーに配慮しながら効果的に採光、明るくて居心地のいいリビング 4/ 洗面と脱衣スペースを分けて 5/ おうち時間も楽しめるように、2階の子ども室にはクライミングウォールとターザンロープ 6/ 自と本部のコントラストが美しい外観、下からは見えないうち窓には太陽光発電のパネルも 7/ 建築に關する夢の書斎、在宅ワークに最適な、勾配天井と天窓が裏層裏層のように入っているそう (見聞きの写真はすべて長瀬園大氏提供)



## Event

### 各種イベントのほか無料設計相談も実施

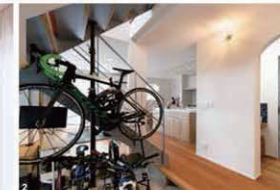
夏祭りやマルシェ、ワークショップの他、完成見学会や構造見学会など、住まいに関するイベントを定期的に実施。無料設計相談も行っているので問い合わせしてみてください。



## Product

### 断熱・気密に力を入れ省エネの住まいを実現

断熱・気密、省エネ機器などの分野に力を入れており、すべての住まいにおいて「HEAT20」の外気性能グレード「G1」を確保。要望があれば「G2」にも対応する。



1/ 無垢フローリングの床に白い壁を合わせて、木製のキッチンをセサルトにレイアウト。ゆとりのある通路幅に大容量の収納。タイルをあしらった壁や柱デザインのキッチンボードなど、使い易きもちろん、細部のデザインにもこだわったダイニング・キッチン 2/ 吹き抜けの広い土間スペースを介して住まい全体が軽やかに繋がっている

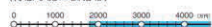
この会社のイベント情報を見る

@SUJUM3ネットへリンクします

安心を届ける高性能な家づくりで  
憧れのシンプルライフを楽しむ

## Company Data | 会社情報 |

(得意な施工価格帯)



※兵庫県神戸市・東灘市・同様に車で特約対応の地域  
取組む・提供できる、同じように車で特約対応の地域

電話をみる

FREE 0120-807-418

正式社名 (株) あいふホーム  
住所 兵庫県神戸市東灘区東灘通3丁目4-20  
TEL 078-802-2768  
URL https://www.sujum3.jp/

■アフター保証  
・雨・雪・台風による全室全棟保証期間無制限  
・保証期間 20年  
・保証範囲 全戸  
・引き渡し後2週間、お客様へ適切な説明を行います  
■設計実績  
【国産】1000戸以上 建築費950万円 (税込) 1000万円 (建築費) 12万円 (付帯工費) 建築費950万円 (税込) 1000万円 (建築費) 12万円 (付帯工費) 建築費950万円 (税込) 1000万円 (建築費) 12万円 (付帯工費)  
【海外】1000戸以上 建築費950万円 (税込) 1000万円 (建築費) 12万円 (付帯工費) 建築費950万円 (税込) 1000万円 (建築費) 12万円 (付帯工費)  
【海外】1000戸以上 建築費950万円 (税込) 1000万円 (建築費) 12万円 (付帯工費) 建築費950万円 (税込) 1000万円 (建築費) 12万円 (付帯工費)

「いい家をちゃんと建てる」そんな当たり前前のことを丁寧、そして真面目に続けている工房、それがあんじゅホーム。現場へのこだわりが強く、整理整頓や近隣への配慮はもちろん、「根拠のある家づくり」という考え方も、独自で施工をマニュアル化して職人の経験値だけに頼らずに職人を行って、そんな会社が建てるのは、「耐震等級3」や「HEAT20のG1グレード」が標準仕様の長期優良住宅「オールフラット」の家。全棟に構造計算を実施し、パッシブデザインをベースに、断熱・気密性を追求。国が定める基準よりもさらに高い性能の住まいを提供している。写真もご覧の通り、トレンドに左右されないシンプルなおしゃれなデザインや家族の暮らしに寄り添う間取りも設備も魅力のひとつとして「大切に作って、引き渡した」同社で建てれば必ず、引き渡した時にそう実感するはずだ。

現場へのこだわりや家族に寄り添う設計も同社の魅力のひとつ

[ 得意なテーマ ]

- ▶ 通風・採光
- ▶ 収納・整理ラック
- ▶ デザイン
- ▶ 自然素材
- ▶ 断熱・気密・耐震
- ▶ 高気密・高断熱
- ▶ 省エネ・創エネ
- ▶ 4500万円台
- ▶ 人柄・迅速な対応
- ▶ アフターサービス