



はじめてさん、応援号！

2022 冬春 定価 380円

**suumo** ↑ 注文住宅

阪神間  
神戸  
播磨

# 兵庫で建てる

絶対保存版

間取り・お金・会社選び・土地

# 家づくり はじめて 読本

それぞれのこだわりが生きている  
自分軸で建てた  
10家族の満足ハウス

土間リビング、対面式キッチン、太陽光発電  
レビュー高得点の

間取りは？ 設備は？

先輩の「こうしておけば」に学ぶ

失敗を招かない

お金計画のツボ

性能・技術・おもてなしに感動

ココに惚れて！

建築会社、決めました

予算別 兵庫の実例 20 邸

家族で団らん、緑に癒やされる etc.

家時間が充実！アイデア実例



RECRUIT

# 開放的なLDKに吹き抜けの玄関 光に包まれたずっと居たくなる家



1階

2階

## Kさんの家づくり

### 建築会社の決め手

はじめて訪問した時から深見社長がいろいろと説明してくださり、気になっていた断熱のことや断熱のことも具体的に教えてもらえたのがすごく良かったです。アットホームな雰囲気も安心感があり、「この会社となら楽しく家づくりができそう！」と思ったことが決め手ですね。

### 家づくりの要望・こだわり

広いリビングとアイランドキッチンがある明るい家にお伝えしていました。あと、吹き抜けや庭も私たちの要望ですね。デザインは写真をお見せしてイメージを共有。私たちの好みをわかってくださっていたので、ご提案いただいたものから選ぶことが多かったです。

### 住み心地

本当に明るくて居心地のいい家になりました。特に広いLDKが気に入っていて、こんなに開放的なのに床暖房だけでぽかぽかなのも驚きですね。断熱・気密性の高さを感じます。住み始めてからも気になることがあれば気軽に連絡できるので安心。毎日楽しく暮らせています。

### お住まいデータ

延床面積	122.55㎡ (37.0坪)
敷地面積	284.14㎡ (85.9坪)
工法・構造	木造軸組
竣工年月	2021年9月
所在地	兵庫県西宮市



1 / 南側の大きな窓から光が注ぎ込む明るく開放的なLDK。大容量の背面収納を備えた真っ白のアイランドキッチンがKさん部のシンボルで、配膳や後片付けがしやすいようすく横にダイニングテーブルをレイアウトした。テレビの裏にあしらったタイルや間接照明も印象的。デザインは白と木目を組み合わせて優しい雰囲気に仕上げている。2 / 紺色の外壁が青い空に馴染む片流れ屋根のモダンな外観。軒にあしらった木部がデザインのアクセントで、門柱を杉板の模様が入ったコンクリートで仕上げるなど、細部にまでこだわりがいっぱい。3 / 高窓から優しく光が注ぎ込む吹き抜けの玄関。土間続きで、釣り道具やスノーボード、ゴルフ用品などがすっきり片付く大容量の玄関収納も備えている。4 / 階段も吹き抜けと高窓を活用して明るい空間に。左手の奥には在宅ワークに最適な小さなワークスペースを設置した。5 / 寝室はグレーのアクセントクロスで落ち着いた雰囲気に。小さな室内窓は玄関の吹き抜けに繋がっている。6 / キッチンから洗面スペースへ最短距離でアクセス。家事がしやすい動線も魅力的な住まい。7 / LDKの隣には庭と繋がるモダンな和室も。



この会社の  
実例を  
もっと見る



電話をする

FREE 0120-807-418

正式社名 (株) あんじゅホーム  
住所 兵庫県神戸市灘区灘南通3丁目4-20  
TEL 078-802-2768  
URL <https://www.sumei-jp.com>

Kさん家族が

で建てた家

家族構成：夫婦＋子ども2人

【延床面積】112.62㎡ (34.6坪)  
【敷地面積】100.01㎡ (30.2坪)  
【工法・構造】木造軸組  
【竣工年月】2021年7月



## クライミングウォールがある おうち時間を楽しむ住まい

### 建築会社の決め手

選んだ理由は対応力です。5社ほど同時に資料請求をしたのですが、すぐに連絡をいただいたのがあんじゅホームさん。担当の方の距離感もよくて、私たちのペースに合わせてくれる感じが心地よかったです。

### 完成した家の特徴

ロードバイクが置ける広い土間にクライミングウォールを備えた子ども室など、やりたいことは全部叶いました。家全体が繋がっているようで、どこにいても家族の気配を感じるおうち時間が楽しい家になりました。

1 / 木調のキッチンをセパレートに配置。タイルの壁や極デザインのキャビネットなど、細部のデザインにこだわったDK 2 / LDKと一体になった開放的な玄関 3 / 採光とプライバシーを両立した居心地のいいリビング 4 / 洗面化粧台は木調カウンターにタイルを合わせてオリジナルで製作 5 / 寝室に隣接する書斎 6 / 2階の子ども室には、おうち時間が楽しくなるクライミングウォール&ターザンロープ

電話をする

FREE 0120-807-418

正式社名 (株) あんじゅホーム  
住所 兵庫県神戸市灘区灘南通3丁目4-20  
TEL 078-802-2768  
URL <https://www.sumai-jp.com>



白い外壁と木部のコントラストが美しい外観



白い外壁に黒いガルバリウム鋼板の屋根を合わせたモダンな外観。ガレージからステップを上がり、アプローチを進んだ右の奥が玄関になっており、正面の2つの掃き出し窓がそれぞれ土間スペースと和室に繋がっている。外構もあじゅホームの仕事。木や石は一緒に見に行き行ってセレクトした（見開きの写真はすべて兵庫県U氏邸）



1/ダイニングのすぐ横、直に面した場所に広い土間スペースを備えた開放的な住まい。土間は外と室内を緩やかに繋ぐ中庭空間として設置。子どもたちのプレイスペースとして活躍している 2/ダイニングからは土間を介して庭の植栽が望める 3/土間の隣には雪見障子を設けた緑なし畳の小さな和室も 4/こちらは玄関の土間。大容量の玄関収納を備えたゆとりのある空間になっており、庭の緑を望む地窓も美しい雰囲気



## 優れた性能をシンプルなデザインで 長期優良住宅「+α」の家づくり

「いい家をちゃんと建てる」。そんな当たり前のことを丁寧に、そして真面目に続けている工務店、それがあじゅホーム。現場へのこだわりが強く、整理整頓や近隣への配慮はもちろん、「根拠のある家づくり」という考え方のもと、独自で施工をマニュアル化して職人の経験値だけに頼らない家づくりを行っている。そんな同社が建てるのは、「耐震等級3」や「H EAT20のG1グレード」が標準仕様の長期優良住宅「+α（ヘアルファ）」の家。全棟に構造計算を実施し、パッシブデザインをベースに、断熱・気密性を追求。国が定める基準よりもさらに高い性能の住まいを提供している。写真をご覧の通り、トレンドに左右されないシンプルなデザインや家族の暮らしに寄り添う間取り&設備も魅力のひとつ。「大切に作ってもらった」。同社で建てれば必ず、引き渡しの時にそう実感するはずだ。

「いい家を建てる」  
当たり前のことを  
真面目に続ける工務店

【得意なテーマ】

- ▶ 通風・採光
- ▶ 収納・家事ラク
- ▶ デザイン
- ▶ 自然素材
- ▶ 耐震・全層・制震
- ▶ 高気密・高断熱
- ▶ 省エネ・創エネ
- ▶ 1000万円代
- ▶ 人柄・迅速な対応
- ▶ アフターサービス

01 暮らしの中に緑を取り込む  
大きな吹き抜きの住まい



延床面積 / 105.98㎡ (32.0坪)  
敷地面積 / 171.89㎡ (51.9坪)

テラスに面してリビングダイニングを配置し、植栽の緑を暮らしの中に、大きな吹き抜けで家全体が軽やかに繋がる開放的な住まい。

02 ぐるりと回遊できる動線で  
毎日の家事がはかどる家



延床面積 / 114.13㎡ (34.5坪)  
敷地面積 / 100.04㎡ (30.2坪)

リビングからランドリースペース、洗面室、パントリーを通過してキッチンに繋がる回遊動線が秀逸。毎日の家事がはかどる住まい。

03 大空間LDKが魅力の  
旗平地に建つ3階建て住宅



延床面積 / 198.72㎡ (60.1坪)  
敷地面積 / 213.27㎡ (64.5坪)

ダウンリビングやアイランドキッチンに加え、大きな本棚を備えたワークスペースも。大勢で寛げる広いLDKが魅力の3階建て住宅。

アフターサポートやイベントも充実

After Support & Event

家族の想いに応える手厚い  
アフターサポートも魅力

「大切に作ってもらった家だから、大切に住んでいきたい」。そんな家族の想いに応えるあんじゅホームのアフターサポート。瑕疵担保責任保険や地震保険などの各種保険に加えて独自の保証も付与。引き渡し後の無料定期点検は、1ヶ月、3ヶ月、6ヶ月、1年、2年、3年、5年、7年、10年とスパンが長く、引き渡しから5年を過ぎるまでに計7回の訪問＆電話で住まいの不具合のチェックを実施。もちろん、不具合があればすぐに駆けつけて対応。社内にサポート専任のスタッフを配置して万全の体制を整えている。



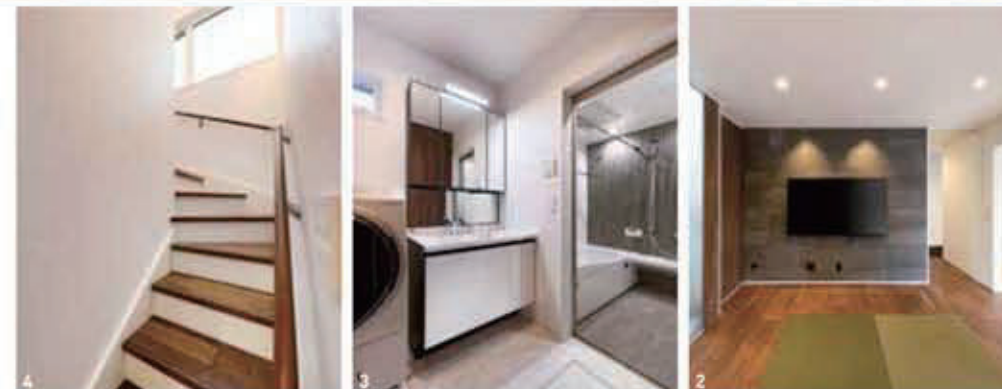
「あんじゅホームの経営は「land you」お客様と共に」。だからずっと寄り添っていきます」と深見社長。

感謝祭に夏祭りに餅つき  
ワークショップなども開催

あんじゅホームは創業62年の老舗工務店。大工であった創業者の意思を継ぎ、「いいものをつくりたい」を追求しながら一棟一棟丁寧に、年間の施工棟数を制限してまで質の高さにこだわってきた。アフターサポートの手厚さなどからOB施主との絆も深く、定期的に感謝祭を開催。他にもマルシェや餅つき大会、ワークショップといったイベントも積極的に実施しており、施主はもとより地元住民にも喜ばれている。「感謝祭を聞くと100人以上のOBさんが集まってくれて、ご家族同士の交流の場にもなっています」。



1 / 土間スペースから見たLDKの様子。空間全体が見渡せるキッチンがUさんの理想で、家電や調理道具、食器などがすっきり隠せる背面収納も打ち合わせ当初からの希望だった 2 / タイルで仕上げたリビングの壁がデザインのアクセント 3 / リビングと直接繋がるアクセスしやすい洗面スペース。ドラム式の洗濯機が無理なく配置でき、バスルームも広々 4 / 吹き抜け上部の窓から光が優しく注ぎ込む明るい階段（このページの写真はすべて兵庫県U氏邸）



Company

チェック体制を徹底し  
根拠のある家づくりを

「いい家をちゃんと建てる」。当たり前のことを丁寧に。そして真面目に続けるあんじゅホーム。現場へのこだわりが強く、「根拠のある家づくり」という考え方のもと、

独自で施工をマニュアル化して職人の経験値だけに頼らない家づくりを徹底。現場監督と職人、それぞれが310にも及ぶ項目をチェックし、エラーを防いでいる。整理整頓や近隣への配慮にも定評があり、「あんじゅさんの現場はいつも綺麗」と多くの施主が口を揃える。

Product

国が定める基準よりも  
さらに高い性能を確保

あんじゅホームが目指しているのは、国が定める基準よりもさらに高い性能を確保する長期優良住宅「+α（アルファ）」の家づくり。耐震等級3&耐風等級2を標準仕様

とした構造性能、省エネルギー対策等級4に「HEAT20」G1グレードをプラスした温熱環境性能、劣化対策等級3に加えて雨漏りやシロアリ。湿気対策を施した劣化対策性能など、耐震性、断熱・気密性、耐久性、すべてにおいて国の基準を大きくクリアしている。

Company Data | 会社情報 |

〈得意な施工価格帯〉



※兵庫県神戸市・西宮市・芦屋市・明石市・三田市・宝塚市・伊丹市・尼崎市・淡路市など、同社より車で1時間以内の地域

正式社名 (株) あんじゅホーム  
住所 兵庫県神戸市灘区灘通3丁目4-20  
TEL 078-802-2768  
URL https://www.sumai-jp.com

■アフター・保証  
- (株) ハウスジェンによる住宅瑕疵担保責任保険  
- 地震保証 (20年)  
- 無料定期点検  
- 引き渡し後2年間は、お客様に漏失がない不具合が生じた場合、その修理費用は一切不要  
■会社概要  
《設立》2001年9月 《創業》1959年 《資本金》1000万円 《従業員数》12名 《対応可能工法》木造軸組・SE構造《木造軸組》《施工実績》18坪 (2020年) 《施工エリア》兵庫県神戸市・西宮市・芦屋市・明石市・三田市・宝塚市・伊丹市・淡路市・徳島市など、同社より車で1時間以内の地域 《建設業許可番号》兵庫県知事許可 (般) 第113740号 《宅建業免許番号》兵庫県知事免許 (4) 第10754号

電話をかける

FREE 0120-807-418

01 熟練職人による施工

熟練の職人が目には見えないところまで目と手間もふた手間もかけて丁寧に施工をしている。

02 チェック体制

施工をマニュアル化。現場監督と職人が300以上ある項目をチェックし、エラーを防いでいる。

03 年間24棟に限定

厳選した職人でしっかり建てる。年間24棟に限り、満足してもらえる家づくりを目指している。



01 耐震性

全棟に許容応力度計算を実施。耐震等級3&耐風等級2を標準とした高耐震の住まいを提供。

02 省エネルギー

HEAT20のG1グレードを標準仕様。UA値は省エネルギー等級4の0.87をはるかに上回る0.56。

03 耐久性

劣化対策等級3に加え、雨漏りやシロアリ、湿気対策を徹底。ずっと住み継いでいる住まいに。

